



รายงานผลการประเมินคุณภาพการศึกษาภายใน  
ปีการศึกษา 2559

สำนักส่งเสริมวิชาการและงานทะเบียน

มหาวิทยาลัยราชภัฏวไลยอลงกรณ์ ในพระบรมราชูปถัมภ์

รายงาน ณ วันที่ 9 สิงหาคม 2560

## คำนำ

การประเมินคุณภาพภายในระดับหน่วยงานสนับสนุน สำนักส่งเสริมวิชาการและงานทะเบียน คณะผู้ประเมินซึ่งประกอบด้วยคณาจารย์ภายในมหาวิทยาลัย ได้ร่วมกันประเมินคุณภาพภายใน โดยดำเนินการประเมิน ในวันที่ 9 สิงหาคม 2560

คณะผู้ประเมินได้จัดทำรายงานผลการประเมินคุณภาพการศึกษาภายในฉบับนี้ เพื่อสรุปผลที่ คณะกรรมการประเมินตามสภาพจริงในช่วงปีการศึกษา 2559 ที่พบจาก (1) การวิเคราะห์รายงานการประเมินตนเอง (2) การแลกเปลี่ยนเรียนรู้กับผู้บริหาร คณาจารย์ เจ้าหน้าที่ นักศึกษา และผู้มีส่วนเกี่ยวข้อง (3) การศึกษาร่องรอยหลักฐาน เอกสารต่างๆ และ (4) การเยี่ยมชมสำนักฯ ทั้งนี้คณะผู้ประเมินได้ใช้มุมมอง โดยปรับการประเมินให้เหมาะสมกับสภาพความเป็นจริง โดยคำนึงถึงปรัชญา วิสัยทัศน์ และลักษณะเฉพาะ ของสำนักส่งเสริมวิชาการและงานทะเบียนให้มากที่สุด

คณะกรรมการประเมิน หวังว่า สำนักส่งเสริมวิชาการและงานทะเบียนและมหาวิทยาลัยจะได้นำผลการประเมินนี้ ไปใช้ในการรักษาจุดเด่น และพัฒนาจุดที่ควรปรับปรุง ตามบทบาทหน้าที่ของสถาบันอุดมศึกษา และนำไปสู่การพัฒนาผลงานในทุกพันธกิจ ตามความมุ่งหมาย ปรัชญา วิสัยทัศน์ และเป้าประสงค์ของสำนักส่งเสริมวิชาการและงานทะเบียนรวมถึงมหาวิทยาลัยต่อไป

(ผู้ช่วยศาสตราจารย์ ดร.กันต์ฤทัย คลังพหล)

ประธานคณะกรรมการประเมินคุณภาพการศึกษาภายใน

สำนักส่งเสริมวิชาการและงานทะเบียน

ประจำปีการศึกษา 2559

วันที่ 9 สิงหาคม 2560

## บทสรุปสำหรับผู้บริหาร

สำนักส่งเสริมวิชาการและงานทะเบียน เป็นหน่วยงานที่สนับสนุนและส่งเสริมการจัดการเรียนการสอน การพัฒนาหลักสูตร การพัฒนาศักยภาพอาจารย์และบุคลากร ให้บริการด้านวิชาการและงานทะเบียน ตลอดจนบริหารจัดการ ประสานงานด้านวิชาการกับคณาจารย์ บุคลากร นักศึกษาและหน่วยงานต่าง ๆ ทั้งภายในและภายนอกมหาวิทยาลัย มีปรัชญาในการบริหารจัดการศึกษา คือ “บริการดีวิชาการเด่นเน้นเทคโนโลยี” มีวิสัยทัศน์ที่เป็นแนวทางการดำเนินงาน คือ “สำนักส่งเสริมวิชาการและงานทะเบียนเป็นหน่วยงานชั้นนำที่สนับสนุนด้านวิชาการเพื่อมหาวิทยาลัยก้าวสู่อาเซียน” และมีการกำหนดอัตลักษณ์ของหน่วยงาน คือ “บริการแบบกัลยาณมิตร”

เพื่อให้การปฏิบัติงานมีประสิทธิภาพและเกิดประสิทธิผล จึงมีการแบ่งกลุ่มงานภายในออกเป็น 3 กลุ่มงาน ดังนี้งานกลุ่มที่ 1 กลุ่มงานบริหารทั่วไป งานกลุ่มที่ 2 งานมาตรฐานหลักสูตรและพัฒนาการเรียนการสอน งานกลุ่มที่ 3 กลุ่มงานทะเบียนและประมวลผล

### ผลการประเมินคุณภาพภายใน

องค์ประกอบ	จำนวนตัวบ่งชี้	คะแนนประเมินเฉลี่ย	ระดับคุณภาพ
องค์ประกอบที่ 1	3	3.70	ดี
องค์ประกอบที่ 2	1	5.00	ดีมาก
เฉลี่ยรวมทุกตัวบ่งชี้	4	4.03	ดี

## วิธีการประเมิน

### 1) การวางแผนและการประเมิน (ก่อน ระหว่าง และหลังการตรวจประเมิน)

1.1) การดำเนินการก่อนการตรวจประเมิน มหาวิทยาลัยราชภัฏวไลยอลงกรณ์ ในพระบรมราชูปถัมภ์ ได้จัดทำคำสั่งแต่งตั้งคณะกรรมการประเมินคุณภาพภายใน สำนักส่งเสริมวิชาการและงานทะเบียน โดยกำหนดวันประเมิน ในวันที่ 9 สิงหาคม พ.ศ.2560 และได้มีการประชุมคณะกรรมการก่อนการตรวจประเมิน เมื่อวันที่ 9 สิงหาคม พ.ศ. 2560 เพื่อร่วมกันวิเคราะห์ข้อมูลตามมาตรฐานและเกณฑ์ประเมินของแต่ละตัวบ่งชี้ และรายงานการประเมินตนเอง (SAR) กำหนดประเด็นที่ต้องตรวจสอบระหว่างการตรวจประเมิน วางแผนการตรวจประเมิน มอบหมายภาระงานให้คณะกรรมการประเมินแต่ละคนปฏิบัติ

### 1.2) การดำเนินการระหว่างตรวจประเมิน มีกิจกรรมหลัก ๆ ประกอบด้วย

(1) คณะกรรมการประเมินคุณภาพการศึกษาภายในระดับสำนักประชุมร่วมกับคณะกรรมการบริหารสำนักและบุคลากร เจ้าหน้าที่ เพื่อแนะนำคณะกรรมการตรวจประเมิน แจ้งวัตถุประสงค์การตรวจประเมิน และรับฟังการสรุปผลการดำเนินงานของสำนักส่งเสริมวิชาการและงานทะเบียน

(2) สัมภาษณ์ผู้บริหารและผู้มีส่วนได้ส่วนเสียที่เกี่ยวข้อง เช่น ผู้อำนวยการ ผู้แทนบุคลากร/เจ้าหน้าที่

(3) ตรวจสอบเอกสารและหลักฐานเพิ่มเติม พร้อมสัมภาษณ์ผู้ปฏิบัติ/รับผิดชอบจัดทำรายงานผลการดำเนินงานของตัวบ่งชี้

(4) สังเกตอาคารสถานที่ให้บริการนักศึกษา ห้องสมุด ห้องเรียน และการดำเนินกิจกรรมการเรียน การสอน

(5) ประชุมคณะกรรมการเพื่อสรุปข้อมูล สรุปผลการประเมิน และการเตรียมการเสนอผลการประเมิน

### 1.3) การดำเนินการหลังตรวจประเมิน มีกิจกรรมหลัก ๆ ประกอบด้วย

(1) เสนอผลการประเมินด้วยวาจา แก่ผู้บริหาร คณาจารย์ และผู้ที่เกี่ยวข้อง เปิดโอกาสให้หน่วยงานได้ชี้แจง ทำความเข้าใจร่วมกัน เป็นอันสิ้นสุดกระบวนการตรวจประเมิน

(2) คณะกรรมการผู้ประเมินได้มีการประชุมทบทวนร่างรายงานผลการประเมิน และประสานกับผู้รับผิดชอบงานประกันคุณภาพการศึกษา เพื่อให้ตรวจสอบยืนยันความถูกต้องหรือทักท้วง หลังจากนั้นคณะกรรมการผู้ประเมินทำการปรับปรุงแก้ไข และจัดทำเอกสารเสนอผลการประเมินเป็นลายลักษณ์อักษร เสนอไปยัง สำนักส่งเสริมวิชาการและงานทะเบียน มหาวิทยาลัยราชภัฏวไลยอลงกรณ์ ในพระบรมราชูปถัมภ์ เพื่อดำเนินการต่อไป

### 2) การตรวจสอบความน่าเชื่อถือของข้อมูล

2.1) ข้อมูลส่วนที่เป็นรายงานการประเมินตนเองการตรวจสอบความถูกต้องของข้อมูลในเอกสารรายงานการประเมินตนเองตรวจสอบโดยศึกษาข้อมูลเพิ่มเติมจากต้นฉบับ ตรวจสอบเอกสารหลักฐาน สัมภาษณ์ผู้เกี่ยวข้อง และศึกษาสังเกตสถานการณ์จริง

2.2) ข้อมูลส่วนที่เป็นผลการประเมินของคณะกรรมการการตรวจสอบความถูกต้องของข้อมูลที่เป็นผลการประเมินของคณะกรรมการตรวจสอบโดยการ (1) ตรวจสอบกับคำอธิบายของคู่มือการประกันคุณภาพ (2) การนำเสนอผลต่อที่ประชุมคณะกรรมการ และ(3) การเสนอผลการประเมินด้วยวาจาต่อที่ประชุมของบุคลากรของหน่วยรับตรวจเพื่อการให้ยืนยันความถูกต้องของข้อมูล

ทั้งนี้เกณฑ์การตัดสินผล เป็นไปตามที่สำนักงานคณะกรรมการการอุดมศึกษากำหนด

## บทที่ 1 บทนำ

### 1.1 ชื่อหน่วยงาน ที่ตั้ง ประวัติความเป็นมาโดยย่อ

ชื่อหน่วยงาน “สำนักส่งเสริมวิชาการและงานทะเบียน” มหาวิทยาลัยราชภัฏวไลยอลงกรณ์ ในพระบรมราชูปถัมภ์ จังหวัดปทุมธานี มีชื่อตามพระนาม สมเด็จพระราชปิตุจฉา เจ้าฟ้าวไลยอลงกรณ์ กรมหลวงเพชรบุรีราชสิรินธร ซึ่งท่านได้เล็งเห็นความสำคัญของการศึกษา จึงได้จัดตั้งโรงเรียนฝึกหัดครู เพชรบุรีวิทยาลัยลงกรณ์ เมื่อวันที่ 4 มิถุนายน 2475 ซึ่งมีสำนักงานทะเบียนและวัดผลเป็นหน่วยงานในการ ประสานงานการเรียนการสอนและประเมินผลการศึกษา วันที่ 10 มิถุนายน 2547 สถาบันราชภัฏเปลี่ยน สถานะมาเป็นมหาวิทยาลัยราชภัฏ จึงมีการแบ่งส่วนราชการ ในมหาวิทยาลัยใหม่ สำนักส่งเสริมวิชาการ จึงใช้ชื่อว่า “สำนักส่งเสริมวิชาการและงานทะเบียน” ตั้งแต่วันที่ 1 มีนาคม 2548 เป็นต้นมา ปัจจุบันสำนัก ส่งเสริมวิชาการและงานทะเบียน เป็นหน่วยงานที่สนับสนุนและส่งเสริมการจัดการเรียนการสอน การพัฒนา หลักสูตร การพัฒนาศักยภาพอาจารย์และบุคลากร ให้บริการด้านวิชาการและงานทะเบียน ตลอดจนบริหารจัดการ ประสานงานด้านวิชาการกับคณาจารย์ บุคลากร นักศึกษาและหน่วยงานต่างๆ ทั้งภายในและ ภายนอกมหาวิทยาลัย เพื่อให้การปฏิบัติงานมีประสิทธิภาพและเกิดประสิทธิผล จึงมีการแบ่งกลุ่มงานภายใน ออกเป็น 3 กลุ่มงาน ดังนี้งานกลุ่มที่ 1 กลุ่มงานบริหารทั่วไป งานกลุ่มที่ 2 งานมาตรฐานหลักสูตรและ พัฒนาการเรียนการสอน งานกลุ่มที่ 3 กลุ่มงานทะเบียนและประมวลผล

ตั้งอยู่ที่ ชั้น 2 อาคาร 100 ปี สมเด็จพระศรีนครินทร์ มหาวิทยาลัยราชภัฏวไลยอลงกรณ์ ในพระบรม ราชูปถัมภ์ เลขที่ 1 หมู่ที่ 20 ถนนพหลโยธิน กม. 48 ตำบลคลองหนึ่ง อำเภอคลองหลวง จังหวัดปทุมธานี 13180 หมายเลขโทรศัพท์ 0-2529-3598 หมายเลขโทรสาร 0-2529-3598 กต 33

### 1.2 ปรัชญา ปณิธาน เป้าหมายและวัตถุประสงค์

**ปรัชญา** “บริการดี วิชาการเด่น เน้นเทคโนโลยี”

**วิสัยทัศน์**

สำนักส่งเสริมวิชาการและงานทะเบียน เป็นหน่วยงานชั้นนำที่สนับสนุนด้านวิชาการเพื่อ มหาวิทยาลัยก้าวสู่อาเซียน

**พันธกิจ**

1. พัฒนาและส่งเสริมการจัดการเรียนการสอน และการบริการทางวิชาการ
2. พัฒนาและส่งเสริมศักยภาพอาจารย์ และบุคลากรตามสมรรถนะ
3. พัฒนาระบบเทคโนโลยีสารสนเทศเพื่อบริหารจัดการด้านวิชาการและงานทะเบียน

### วัตถุประสงค์

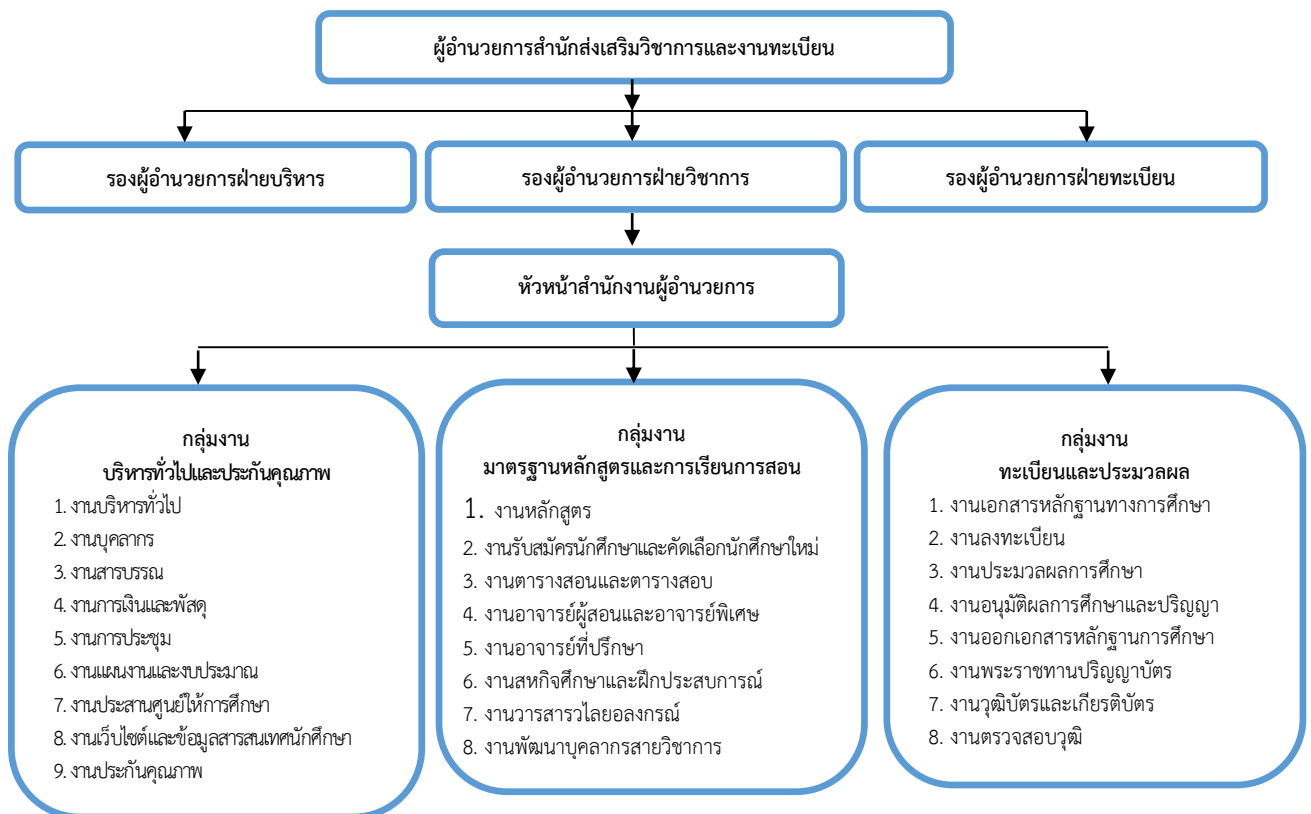
1. เพื่อส่งเสริมสนับสนุน การพัฒนาการเรียนการสอนให้มีคุณภาพตามเกณฑ์มาตรฐาน
2. เพื่อส่งเสริมคณาจารย์และบุคลากรให้ได้รับการพัฒนาด้านวิชาการให้มีคุณวุฒิ/ตำแหน่งทางวิชาการสูงขึ้น
3. เพื่อปรับปรุงระบบการบริหารจัดการ ให้สามารถบริการงานวิชาการกับหน่วยงานต่างๆ ได้อย่างมีประสิทธิภาพ
4. เพื่อให้การดำเนินงานด้านวิชาการของคณะมีคุณภาพและมาตรฐานเดียวกัน
5. เพื่อเพิ่มประสิทธิภาพการให้บริการงานด้านวิชาการและงานทะเบียน

### 1.3 อัตลักษณ์

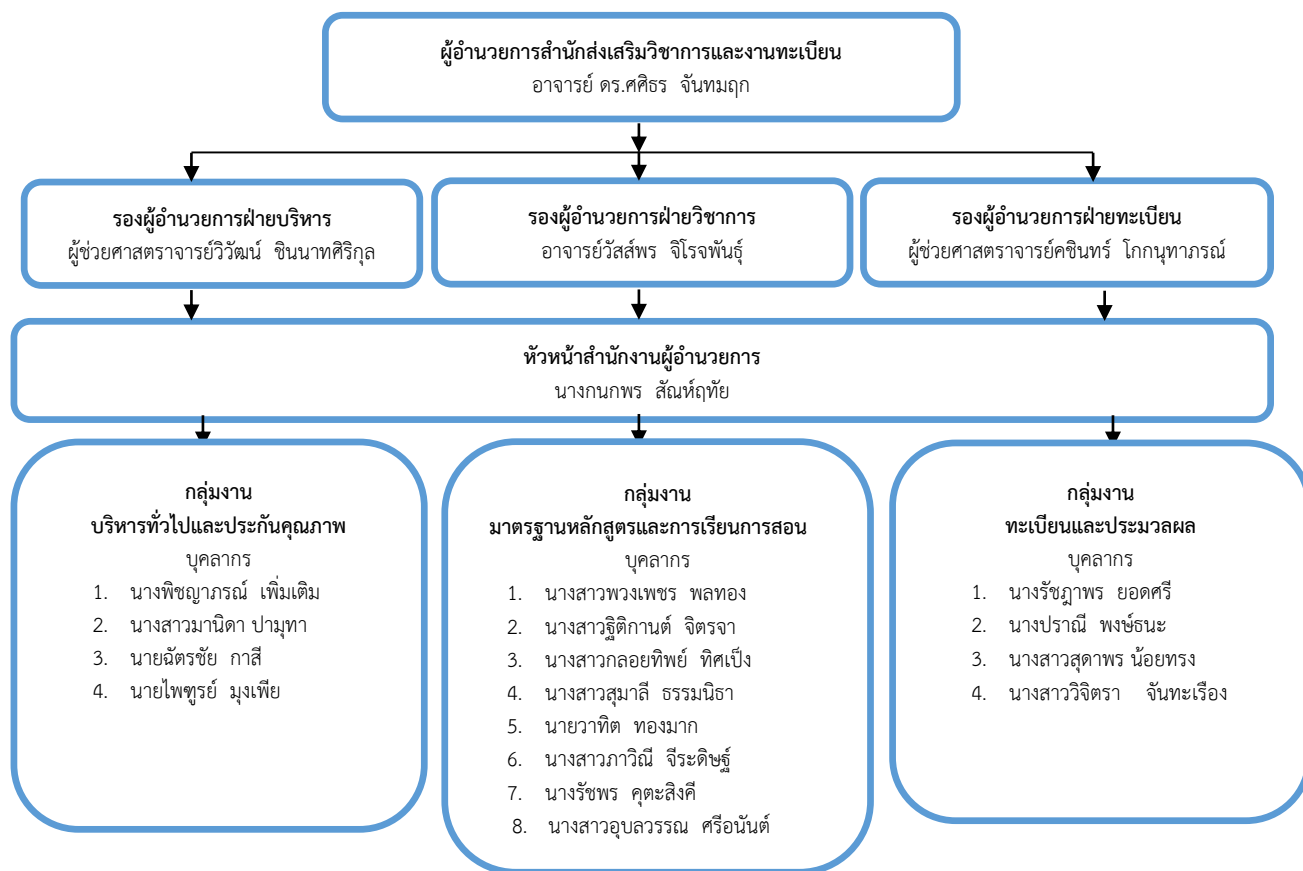
“บริการแบบกัลยาณมิตร”

### 1.4 โครงสร้างองค์กร และโครงสร้างการบริหาร

#### โครงสร้างสำนักส่งเสริมวิชาการและงานทะเบียน



## โครงสร้างการบริหารงาน



### 1.5 รายชื่อผู้บริหาร

อาจารย์ ดร.ศศิธร จันทมฤก  
ผู้ช่วยศาสตราจารย์วิวัฒน์ ชินนาทศิริกุล  
ผู้ช่วยศาสตราจารย์คชินทร์ โภกนุทาภรณ์  
อาจารย์วัสส์พร จิโรจพันธ์  
นางกนกพร สัมภ์ฤทัย

ผู้อำนวยการสำนักส่งเสริมวิชาการและงานทะเบียน  
รองผู้อำนวยการฝ่ายบริหาร  
รองผู้อำนวยการฝ่ายวิชาการ  
รองผู้อำนวยการฝ่ายทะเบียน  
หัวหน้าสำนักงานผู้อำนวยการ

### 1.6 จำนวนอาจารย์และบุคลากร

สำนักส่งเสริมวิชาการและงานทะเบียนมีบุคลากร จำนวน 21 คน จำแนกเป็นอาจารย์ 4 คน  
ข้าราชการพลเรือน 1 คน ลูกจ้างประจำ 2 คน พนักงานมหาวิทยาลัย 9 คน พนักงานราชการ 3 คน และ  
พนักงานประจำตามสัญญาจ้าง 2 คน

### 1.7 ข้อมูลพื้นฐานโดยย่อเกี่ยวกับงบประมาณ และอาคารสถานที่

ในปีงบประมาณ พ.ศ. 2560 สำนักส่งเสริมวิชาการและงานทะเบียน ได้รับการจัดสรรงบประมาณ เพื่อใช้ในการ  
การบริหารงานตามพันธกิจ รวมทั้งสิ้น 48,542,300 บาท (สี่สิบบแปดล้านห้าแสนสี่หมื่นสองพันสามร้อยบาท  
ถ้วน) โดยแยกเป็น 2 ส่วน คือ งบประมาณที่สำนักได้รับการจัดสรรตามพันธกิจ จำนวน 3,434,500 บาท และ  
งบประมาณกลาง จำนวน 45,107,800 บาท

1.8 ผลการปรับปรุงตามข้อเสนอแนะของผลการประเมินปีที่ผ่านมา

ข้อเสนอแนะ จากคณะกรรมการประเมิน	กิจกรรม/แนวทางในการพัฒนา	วัน/เดือน/ปี	ผู้รับผิดชอบ	การดำเนินการ
<b>องค์ประกอบที่ 1 ปรัชญา ปณิธาน วัตถุประสงค์ และแผนดำเนินการ</b>				
<b>ตัวบ่งชี้ 1.1 กระบวนการพัฒนาแผน</b>				
1. ควรปรับแก้การเขียนผลการดำเนินงาน ข้อ 3 ตัวบ่งชี้ที่ 1.1 ให้เห็นกระบวนการแปลงแผนกลยุทธ์เป็นแผนปฏิบัติการประจำปีครบตามพันธกิจของหน่วยงาน	1. ปรับแก้การเขียนผลการดำเนินงานในรายงานผลการประเมินตนเอง (SAR) อธิบายรายละเอียดกระบวนการแปลงแผนกลยุทธ์เป็นแผนปฏิบัติการประจำปีครบตามพันธกิจของหน่วยงาน	สิงหาคม 2559 – กรกฎาคม 2560	กนกพร สันต์ฤทัย พิชญากรณ์ เพิ่มเติม	แก้ไขในรายงานผลการดำเนินการประเมินตนเอง (SAR) ประจำปีการศึกษา 2558 เรียบร้อยแล้ว
2. ควรปรับการเขียนผลการดำเนินงานข้อ 5 ตัวบ่งชี้ที่ 1.1 ให้เห็นผลการดำเนินงานตามแผนปฏิบัติการประจำปี	2. ปรับการเขียนผลการดำเนินงานในรายงานผลการประเมินตนเอง (SAR) ข้อ 5 อธิบายผลการดำเนินงานตามแผนปฏิบัติการประจำปี	สิงหาคม 2559 – กรกฎาคม 2560	กนกพร สันต์ฤทัย พิชญากรณ์ เพิ่มเติม	แก้ไขในรายงานผลการดำเนินการประเมินตนเอง (SAR) ประจำปีการศึกษา 2558 เรียบร้อยแล้ว
3. ให้ปรับการเขียนผลการดำเนินงานข้อ 6 ตัวบ่งชี้ที่ 1.1 ให้เห็นขั้นตอนการรายงานผลต่อคณะกรรมการบริหารหน่วยงานและคณะกรรมการบริหารมหาวิทยาลัยและปรับแก้เพิ่มหลักฐานบันทึกส่งกองนโยบายและแผน	3. ปรับการเขียนผลการดำเนินงานในรายงานผลการประเมินตนเอง (SAR) ข้อ 6 ตัวบ่งชี้ที่ 1.1 อธิบายขั้นตอนการรายงานผลต่อคณะกรรมการบริหารหน่วยงานและคณะกรรมการบริหารมหาวิทยาลัยและปรับแก้เพิ่มหลักฐานบันทึกส่งกองนโยบายและแผน	สิงหาคม 2559 – กรกฎาคม 2560	กนกพร สันต์ฤทัย พิชญากรณ์ เพิ่มเติม	แก้ไขในรายงานผลการดำเนินการประเมินตนเอง (SAR) ประจำปีการศึกษา 2558 เรียบร้อยแล้ว



ข้อเสนอแนะ จากคณะกรรมการประเมิน	กิจกรรม/แนวทางในการพัฒนา	วัน/เดือน/ปี	ผู้รับผิดชอบ	การดำเนินการ
4. ให้ปรับการเขียนผลการดำเนินงานข้อ 7 และข้อ 8 ตัวบ่งชี้ที่ 1.1 ให้เห็นขั้นตอนการรายงานผลต่อคณะกรรมการบริหารหน่วยงานและคณะกรรมการบริหารมหาวิทยาลัยและปรับแก้เพิ่มหลักฐานบันทึกส่งกองนโยบายและแผน	4. ปรับการเขียนผลการดำเนินงานในรายงานผลการประเมินตนเอง (SAR) ข้อ 7 และข้อ 8 ตัวบ่งชี้ที่ 1.1 อธิบายขั้นตอนการรายงานผลต่อคณะกรรมการบริหารหน่วยงานและคณะกรรมการบริหารมหาวิทยาลัยและเพิ่มหลักฐานบันทึกส่งกองนโยบายและแผน	สิงหาคม 2559 – กรกฎาคม 2560	กนกพร สันต์ฤทัย พิชญากรณ์ เพิ่มเติม	แก้ไขในรายงานผลการดำเนินการประเมินตนเอง (SAR) ประจำปีการศึกษา 2558 เรียบร้อยแล้ว
ตัวบ่งชี้ที่ 1.2 ร้อยละความสำเร็จของการดำเนินโครงการตามวัตถุประสงค์ของโครงการ/กิจกรรมของหน่วยงาน				
การเขียนโครงการควรปรับวัตถุประสงค์โครงการให้สอดคล้องกับตัวชี้วัดความสำเร็จของโครงการ	ปรับการเขียนโครงการในปีงบประมาณ 2560 วัตถุประสงค์โครงการให้สอดคล้องกับตัวชี้วัดความสำเร็จของโครงการ	สิงหาคม 2559 – กรกฎาคม 2560	ภาวิณี จีระดิษฐ์	โครงการที่ดำเนินการในปีงบประมาณ 2560 ได้มีการเขียนวัตถุประสงค์โครงการให้สอดคล้องกับตัวชี้วัดความสำเร็จของโครงการ
<b>องค์ประกอบที่ 2 การบริหารและการจัดการ</b>				
ตัวบ่งชี้ 2.1 ภาวะผู้นำของผู้บริหารประจำหน่วยงาน				
ควรปรับการเขียนเอกสารหลักฐานในผลการดำเนินงานในข้อ 7 ให้เป็นแบบประเมินผลการบริหารงานของผู้บริหารและสรุปผลการประเมินผลการบริหารงานของผู้บริหาร	ปรับการเขียนเอกสารหลักฐานในผลการดำเนินงานรายงานผลการประเมินตนเอง (SAR) ข้อ 7 ให้เป็นแบบประเมินผลการบริหารงานของผู้บริหารและสรุปผลการประเมินผลการบริหารงานของผู้บริหาร	สิงหาคม 2559 – กรกฎาคม 2560	กนกพร สันต์ฤทัย พิชญากรณ์ เพิ่มเติม สุดาพร น้อยทรง	แก้ไขในรายงานผลการดำเนินการประเมินตนเอง (SAR) ประจำปีการศึกษา 2558 เรียบร้อยแล้ว
ตัวบ่งชี้ที่ 2.2 การจัดการความรู้				
1.เพิ่มหลักฐานบันทึกการประชุมในการแลกเปลี่ยนเรียนรู้ ในข้อ 3	1.เพิ่มหลักฐานบันทึกการประชุมในการแลกเปลี่ยนเรียนรู้ ในรายงานผลการประเมินตนเอง (SAR) ตัวบ่งชี้ที่ 2.2. ข้อ 3	สิงหาคม 2559 – กรกฎาคม 2560	พวงเพชร พลทอง	มีการเพิ่มหลักฐานบันทึกการประชุม

ข้อเสนอแนะ จากคณะกรรมการประเมิน	กิจกรรม/แนวทางในการพัฒนา	วัน/เดือน/ปี	ผู้รับผิดชอบ	การดำเนินการ
2. ให้ปรับการเขียน SAR ใหม่โดยให้เพิ่มเติมหัวข้อประเด็นที่จัดการความรู้ มีวิธีการกำกับติดตามอย่างไร เพิ่มหลักฐานแบบประเมินความพึงพอใจของผู้รับบริการต่อการให้บริการของหน่วยงาน และเขียนผลการดำเนินการโดยให้อธิบายกระบวนการที่ทำให้เกิดองค์ความรู้ ข้อ 5	2. ให้ปรับการเขียน SAR ตัวบ่งชี้ที่ 2.2. เพิ่มเติมหัวข้อประเด็นที่จัดการความรู้ มีวิธีการกำกับติดตามอย่างไร เพิ่มหลักฐานแบบประเมินความพึงพอใจของผู้รับบริการต่อการให้บริการของหน่วยงาน และเขียนผลการดำเนินการโดยให้อธิบายกระบวนการที่ทำให้เกิดองค์ความรู้ ข้อ 5	สิงหาคม 2559 – กรกฎาคม 2560	พวงเพชร พลทอง	แก้ไขในรายงานผลการดำเนินการประเมินตนเอง (SAR) ประจำปีการศึกษา 2558 เรียบร้อยแล้ว
<b>ตัวบ่งชี้ที่ 2.3 การบริหารความเสี่ยง</b>				
1. ให้เรียงลำดับความเสี่ยงใหม่ ให้เป็นไปตามระดับของความเสี่ยงจากสูงไปต่ำ ในผลการดำเนินงานในข้อ 4	1. ในรายงานผลการประเมินตนเอง (SAR) ตัวบ่งชี้ที่ 2.3 ผลการดำเนินงานในข้อ 4 เรียงลำดับความเสี่ยงใหม่ ให้เป็นไปตามระดับของความเสี่ยงจากสูงไปต่ำ	สิงหาคม 2559 – กรกฎาคม 2560	รัชฎาพร ยอดศรี ปราณี พงษ์ชนะ	แก้ไขในรายงานผลการดำเนินการประเมินตนเอง (SAR) ประจำปีการศึกษา 2558 เรียบร้อยแล้ว
2. ควรมีข้อเสนอแนะของผู้บริหารหน่วยงานและกรรมการความเสี่ยงในผลการดำเนินงานในข้อ 5	2. ในรายงานผลการประเมินตนเอง (SAR) ตัวบ่งชี้ที่ 2.3 ผลการดำเนินงานในข้อ 5 เพิ่มข้อเสนอแนะของผู้บริหารหน่วยงานและกรรมการความเสี่ยง	สิงหาคม 2559 – กรกฎาคม 2560	รัชฎาพร ยอดศรี ปราณี พงษ์ชนะ	ในการรายงานผลการประเมินตนเอง (SAR) ประจำปีการศึกษา 2560 ได้มีการเพิ่มข้อเสนอแนะของผู้บริหารหน่วยงานและกรรมการความเสี่ยง
<b>ตัวบ่งชี้ที่ 2.4 ระบบการบริหารและพัฒนาบุคลากร</b>				
1. ให้เพิ่มเอกสารหลักฐานบันทึกการประชุมที่ได้มีการชื่นชมบุคลากรในที่ประชุมในการปฏิบัติงานดีเด่น ในผลการดำเนินงานข้อ 3	1. ในรายงานผลการประเมินตนเอง (SAR) ตัวบ่งชี้ที่ 2.4 ผลการดำเนินงานในข้อ 3 ให้เพิ่มเอกสารหลักฐานบันทึกการประชุมที่ได้มีการชื่นชมบุคลากรในที่ประชุมในการปฏิบัติงานดีเด่น	สิงหาคม 2559 – กรกฎาคม 2560	กนกพร สันต์ฤทัย พวงเพชร พลทอง	ได้มีการเพิ่มเอกสารหลักฐาน เรียบร้อยแล้ว

ข้อเสนอแนะ จากคณะกรรมการประเมิน	กิจกรรม/แนวทางในการพัฒนา	วัน/เดือน/ปี	ผู้รับผิดชอบ	การดำเนินการ
2. ให้เขียนผลการดำเนินงานใหม่ ว่าได้มีการให้ความรู้ด้านจรรยาบรรณแก่บุคลากรในเรื่องอะไร อย่างไร ในผลการดำเนินงานข้อ 5	2. ในรายงานผลการประเมินตนเอง (SAR) ตัวบ่งชี้ที่ 2.4 ผลการดำเนินงานในข้อ 5 ปรับการเขียนผลการดำเนินงานใหม่ ว่าได้มีการให้ความรู้ด้านจรรยาบรรณแก่บุคลากรในเรื่องอะไร อย่างไร	สิงหาคม 2559 – กรกฎาคม 2560	กนกพร สันต์ฤทัย พวงเพชร พลทอง	แก้ไขในรายงานผลการ ดำเนินการประเมินตนเอง (SAR) ประจำปีการศึกษา 2558 เรียบร้อยแล้ว
<b>องค์ประกอบที่ 4 ระบบและกลไกการประกันคุณภาพ</b>				
<b>ตัวบ่งชี้ 4.1 ระบบและกลไกการประกันคุณภาพการศึกษาภายใน</b>				
ให้เพิ่มหลักฐานคู่มือประกันคุณภาพ ใน ผลการดำเนินงานข้อ 2	ในรายงานผลการประเมินตนเอง (SAR) ตัวบ่งชี้ที่ 4.1 ผลการ ดำเนินงานในข้อ 2 ให้เพิ่มหลักฐานคู่มือประกันคุณภาพ	สิงหาคม 2559 – กรกฎาคม 2560	มานิดา ปามทา อุบลวรรณ ศรีอนันต์	ได้มีการเพิ่มเอกสารหลักฐาน เรียบร้อยแล้ว
<b>องค์ประกอบที่ 5 การดำเนินงานตามภารกิจเฉพาะของหน่วยงานสนับสนุน</b>				
<b>ตัวบ่งชี้ที่ สสว.5.1 ระบบและกลไกสนับสนุนการพัฒนาและบริหารหลักสูตร</b>				
1. ให้เขียนผลการดำเนินงานให้เห็น ระบบและกลไกในการสนับสนุนการเปิด หลักสูตรใหม่และปรับปรุงหลักสูตรตาม แนวทางปฏิบัติที่กำหนดโดย คณะกรรมการการอุดมศึกษา คำสั่ง แต่งตั้งคณะกรรมการสนับสนุนการเปิด หลักสูตรใหม่และปรับปรุงหลักสูตร ควร มีบุคลากรของสำนักส่งเสริมวิชาการและ งานทะเบียนและอาจารย์ประจำ หลักสูตร	1. ในปีการศึกษา 2559 สำนักส่งเสริมวิชาการและงาน ทะเบียนจะดำเนินการจัดทำคำสั่งแต่งตั้งคณะกรรมการ กำกับติดตามระบบและกลไกสนับสนุนการพัฒนาและบริหาร หลักสูตร โดยระบุบทบาทหน้าที่เพื่อให้บุคลากรดำเนินการได้ ถูกต้องบรรลุวัตถุประสงค์	สิงหาคม 2559 – กรกฎาคม 2560	ฐิติกานต์ จิตรจา กลอยทิพย์ ทิศเป็ง	ในปีการศึกษา 2559 สำนัก ส่งเสริมวิชาการและงาน ทะเบียนจะดำเนินการจัดทำ คำสั่งแต่งตั้งคณะกรรมการ กำกับติดตามระบบและกลไก สนับสนุนการพัฒนาและ บริหารหลักสูตร โดยระบุ บทบาทหน้าที่เพื่อให้บุคลากร ดำเนินการได้ถูกต้องบรรลุ วัตถุประสงค์
2. ให้เพิ่มเติมเอกสารหลักฐานโดยใช้ บันทึกข้อความแจ้งหลักสูตร ในผลการ ดำเนินงานข้อ 3	2. สำนักส่งเสริมวิชาการและงานทะเบียนจะต้องมีการติดตาม อย่างเป็นรูปธรรม จัดทำหนังสือแจ้งคณะ/สาขา ให้ดำเนินการ ตามกรอบมาตรฐานการอุดมศึกษาแห่งชาติตามที่ สกอ. กำหนด	สิงหาคม 2559 – กรกฎาคม 2560	ฐิติกานต์ จิตรจา กลอยทิพย์ ทิศเป็ง	ดำเนินการในปีการศึกษา 2559

ข้อเสนอแนะ จากคณะกรรมการประเมิน	กิจกรรม/แนวทางในการพัฒนา	วัน/เดือน/ปี	ผู้รับผิดชอบ	การดำเนินการ
3. ให้เพิ่มหลักฐาน คำสั่งแต่งตั้ง กรรมการสนับสนุนการเปิดหลักสูตร ใหม่ เปิดหลักสูตรและปิดหลักสูตร และ ให้ระบุนำที่ของผู้รับผิดชอบตามคำสั่ง ในผลการดำเนินงานข้อ 4	3. ในปีการศึกษา 2559 ดำเนินการจัดทำคำสั่งแต่งตั้ง คณะกรรมการกำกับติดตามระบบและกลไกสนับสนุนการ พัฒนาและบริหารหลักสูตร โดยระบุบทบาทหน้าที่เพื่อให้ บุคลากรดำเนินการได้ถูกต้องบรรลุวัตถุประสงค์	สิงหาคม 2559 – กรกฎาคม 2560	จิตติกานต์ จิตรจา กลอยทิพย์ ทิศเป็ง	ดำเนินการในปีการศึกษา 2559
<b>ตัวบ่งชี้ที่ สสว.5.2 การพัฒนาอาจารย์เข้าสู่ตำแหน่งทางวิชาการ</b>				
1. ให้เพิ่มหลักฐาน คำสั่งแต่งตั้ง คณะกรรมการผู้ทรงคุณวุฒิ ในผล การดำเนินงานข้อ 1	1. ในรายงานผลการประเมินตนเอง (SAR) ตัวบ่งชี้ที่ 5.2 ผลการดำเนินงานในข้อ 1 ให้เพิ่มหลักฐานคำสั่งแต่งตั้ง คณะกรรมการผู้ทรงคุณวุฒิ	สิงหาคม 2559 – กรกฎาคม 2560	สุมาลี ธรรมนิธา รัชพร คุตตะสิงคี	ได้มีการเพิ่มเอกสารหลักฐาน เรียบร้อยแล้ว
<b>ตัวบ่งชี้ที่ สสว.5.3 การรับและส่งเสริมพัฒนานักศึกษา</b>				
1. ให้อธิบายขั้นตอนการดำเนินงานใน ผลการดำเนินงานเพิ่มเติม ในผลการ ดำเนินงานข้อ 1	1. ในรายงานผลการประเมินตนเอง (SAR) ตัวบ่งชี้ที่ 5.3 ผลการ ดำเนินงานในข้อ 1 อธิบายขั้นตอนการดำเนินงานในผลการ ดำเนินงานเพิ่มเติม	สิงหาคม 2559 – กรกฎาคม 2560	ภาวิณี จีระดิษฐ์ วาทิต ทองมาก	แก้ไขในรายงานผลการ ดำเนินการประเมินตนเอง (SAR) ประจำปีการศึกษา 2558 เรียบร้อยแล้ว
2. ให้เขียนผลการดำเนินงานข้อ 5 ตัว บ่งชี้ที่ 5.3 ใหม่ ว่าได้มีการนำผลจากข้อ 4 มาพัฒนาปรับปรุงอย่างไร	2. ในรายงานผลการประเมินตนเอง (SAR) ตัวบ่งชี้ที่ 5.3 ผลการ ดำเนินงานในข้อ 5 ให้อธิบายว่าได้มีการนำผลจากข้อ 4 มา พัฒนาปรับปรุงอย่างไร	สิงหาคม 2559 – กรกฎาคม 2560	ภาวิณี จีระดิษฐ์ วาทิต ทองมาก	แก้ไขในรายงานผลการ ดำเนินการประเมินตนเอง (SAR) ประจำปีการศึกษา 2558 เรียบร้อยแล้ว
3. คำอธิบายตัวบ่งชี้ และ เกณฑ์ มาตรฐานระบุแค่การรับนักศึกษา ซึ่งไม่ ครอบคลุมการส่งเสริมพัฒนานักศึกษา ตามตัวบ่งชี้ที่ 5.3	3. เสนอสำนักมาตรฐานและจัดการคุณภาพ ปรับแก้ คำอธิบายตัวบ่งชี้และเกณฑ์มาตรฐาน ตัวบ่งชี้ที่ 5.3 เนื่องจากระบุแค่การรับนักศึกษา ซึ่งไม่ครอบคลุมการ ส่งเสริมพัฒนานักศึกษา	สิงหาคม 2559 – กรกฎาคม 2560	ภาวิณี จีระดิษฐ์ วาทิต ทองมาก	ได้แจ้งสำนักมาตรฐานและการ จัดการคุณภาพเรียบร้อยแล้ว

ข้อเสนอแนะ จากคณะกรรมการประเมิน	กิจกรรม/แนวทางในการพัฒนา	วัน/เดือน/ปี	ผู้รับผิดชอบ	การดำเนินการ
<b>ตัวบ่งชี้ที่ สสว.5.4 ระบบการจัดการงานทะเบียน</b>				
1. ควรมีการติดตามกระบวนการระบบและกลไกการจัดการงานทะเบียนนักศึกษาที่ครอบคลุมทุกระดับการศึกษา	1. มีการติดตามกระบวนการระบบและกลไกการจัดการงานทะเบียนนักศึกษาที่ครอบคลุมทุกระดับการศึกษา	สิงหาคม 2559 – กรกฎาคม 2560	วิจิตรา จันทะเรือง สุดาพร น้อยทรง	ได้มีมีการติดตามกระบวนการระบบและกลไกการจัดการงานทะเบียนนักศึกษาที่ครอบคลุมทุกระดับการศึกษา
2. ในรายงานการประชุมที่นำมาเป็นหลักฐาน ในผลการดำเนินงานข้อ 2 ต้องมีการจดยางานการประชุมให้เห็นรายละเอียดในเรื่องที่นำเสนอที่ประชุมให้ชัดเจน	2. การจดยางานการประชุมคณะกรรมการสภาวิชาการต้องมีรายละเอียดในเรื่องที่นำเสนอที่ประชุมให้ชัดเจน	สิงหาคม 2559 – กรกฎาคม 2560	วิจิตรา จันทะเรือง สุดาพร น้อยทรง	ได้มีการแจ้งให้ฝ่ายจัดงานประชุมคณะกรรมการสภาวิชาการดำเนินการเรียบร้อยแล้ว

## บทที่ 2

### ผลการประเมินรายองค์ประกอบตัวบ่งชี้

องค์ประกอบที่ 1 ปรัชญา ปณิธาน วัตถุประสงค์ และแผนดำเนินการ

ตัวบ่งชี้	ร่องรอย/หลักฐาน/รายละเอียดเพิ่มเติม และนำมาใช้ประกอบการพิจารณาตัดสินผลการประเมินแต่ละตัวบ่งชี้	ผลประเมินตนเอง (SAR)	ผลการประเมินคณะกรรมการ
1.1	<p>การบริหารของสำนัก/สถาบัน เพื่อกำกับติดตามผลลัพธ์ตามพันธกิจ</p> <p>ข้อค้นพบ ดำเนินการได้ 6 ข้อ ดังนี้</p> <p><input checked="" type="checkbox"/> ข้อ 1. พัฒนาแผนกลยุทธ์จากผลการวิเคราะห์ SWOT โดยเชื่อมโยงกับวิสัยทัศน์ของหน่วยงานและพัฒนาไปสู่แผนปฏิบัติการประจำปีตามกรอบเวลาเพื่อให้บรรลุผลตามตัวบ่งชี้และเป้าหมายของแผนกลยุทธ์และเสนอต่อคณะกรรมการบริหารมหาวิทยาลัยเพื่อพิจารณาอนุมัติ</p> <p>การเขียนผลการดำเนินงาน ควรอธิบายรายละเอียดให้ชัดเจน</p> <p><input checked="" type="checkbox"/> ข้อ 2. ดำเนินงานตามแผนบริหารความเสี่ยงที่เป็นผลจากการวิเคราะห์และระบุปัจจัยเสี่ยงที่เกิดจากภายนอกหรือปัจจัยที่ไม่สามารถควบคุมได้ที่ส่งผลกระทบต่อดำเนินงานตามพันธกิจของหน่วยงานและให้ระดับความเสี่ยงลดลงจากเดิม</p> <p>- ในการเขียนรายงานผลดำเนินงานควรเขียนอธิบายลักษณะ PDCA</p> <p><input checked="" type="checkbox"/> ข้อ 3. บริหารงานด้วยหลักธรรมาภิบาลอย่างครบถ้วน ทั้ง 10 ประการที่อธิบายการดำเนินงานอย่างชัดเจน</p> <p>- ควรเขียนผลการดำเนินงานให้ละเอียด มีการยกตัวอย่างและอธิบายภาพรวมของการดำเนินการตามหลักธรรมาภิบาล</p> <p><input checked="" type="checkbox"/> ข้อ 4 ค้นหาแนวปฏิบัติที่ดีจากความรู้ทั้งที่มีอยู่ในตัวบุคคล ทักษะของผู้มีประสบการณ์ตรง และแหล่งเรียนรู้อื่นๆ ตามประเด็นความรู้อย่างน้อย 1 ด้าน และจัดเก็บอย่างเป็นระบบโดยเผยแพร่ออกมาเป็นลายลักษณ์อักษรและนำมาปรับใช้ในการปฏิบัติงานจริง</p> <p>- ควรมีการอธิบายว่าใครเป็นผู้ถ่ายทอดแนวปฏิบัติที่ดีให้ใคร</p> <p>- ในการค้นหาแนวปฏิบัติที่ดีควรเลือกแนวปฏิบัติในการทำงานมากกว่าการเลือกระบบโปรแกรม เพื่อให้สามารถนำมาแลกเปลี่ยนความรู้และถ่ายทอดเป็นลายลักษณ์อักษรได้</p>	<p>ค่าเป้าหมาย : 6 ข้อ</p> <p>ผลการประเมิน : 6 ข้อ</p> <p>คะแนนการประเมินตนเอง : 5 คะแนน</p> <p>การบรรลุเป้าหมาย</p> <p><input checked="" type="checkbox"/> บรรลุ <input type="checkbox"/> ไม่บรรลุ</p>	<p>ผลการประเมิน : 6 ข้อ</p> <p>คะแนนการประเมินกรรมการ : 5 คะแนน</p> <p>การบรรลุเป้าหมาย</p> <p><input checked="" type="checkbox"/> บรรลุ <input type="checkbox"/> ไม่บรรลุ</p> <p>หมายเหตุ : (ระบุเหตุผลของการประเมินที่ต่างจากที่ระบุใน SAR)</p>

ตัวบ่งชี้	ร่องรอย/หลักฐาน/รายละเอียดเพิ่มเติม และนำมาใช้ประกอบการพิจารณาตัดสินผลการประเมินแต่ละตัวบ่งชี้	ผลประเมินตนเอง (SAR)	ผลการประเมินคณะกรรมการ
	<p><input checked="" type="checkbox"/> ข้อ 5. กำกับติดตามผลการดำเนินงานตามแผนการบริหารและแผนพัฒนาบุคลากรของหน่วยงาน</p> <p>- ควรมีการสอบถามความต้องการรับการอบรมเพื่อพัฒนาตนเอง.....</p> <p>- เมื่อมีการส่งบุคลากรเข้ารับการอบรมเพื่อพัฒนาตนเองแล้วควรมีการสรุปผล.....</p> <p><input checked="" type="checkbox"/> ข้อ 6. ดำเนินงานด้านการประกันคุณภาพการศึกษาภายในตามระบบและกลไกที่เหมาะสมและสอดคล้องกับพันธกิจและพัฒนาการของหน่วยงานที่ได้ปรับให้มีการดำเนินงานด้านการประกันคุณภาพเป็นส่วนหนึ่งของการบริหารงานหน่วยงานตามปกติที่ประกอบด้วย การควบคุมคุณภาพ การตรวจสอบคุณภาพ และการประเมินคุณภาพ</p> <p>- ควรเขียนอธิบายรายละเอียดว่ามีการควบคุมคุณภาพอย่างไรบ้าง และมีการกำกับติดตามอย่างไร และควรแทรกคำสั่งต่าง ๆ ในคู่มือการประกันคุณภาพ.....</p>		

ตัวบ่งชี้	ร่องรอย/หลักฐาน/รายละเอียดเพิ่มเติม และนำมาใช้ประกอบการพิจารณาตัดสินผลการประเมินแต่ละตัวบ่งชี้	ผลประเมินตนเอง (SAR)	ผลการประเมินคณะกรรมการ						
1.2	<p><b>ร้อยละความสำเร็จของการดำเนินโครงการตามวัตถุประสงค์ของโครงการ/กิจกรรมของหน่วยงาน</b></p> <p><b>ข้อค้นพบ</b></p> <p><b>วิธีการคำนวณ :</b> คำนวณค่าร้อยละความสำเร็จของการดำเนินโครงการ/กิจกรรมตามวัตถุประสงค์ของโครงการ/กิจกรรมตามสูตร</p> $\frac{2}{9} \times 100 = \text{ร้อยละ } 22.22$ <p>เปรียบเทียบร้อยละ 100 เท่ากับ 5 คะแนน</p> $\frac{22.22}{100} \times 5 = \dots\dots\dots 1.11 \dots\dots\dots \text{คะแนน}$ <p>- ควรเน้นการกำกับติดตามการดำเนินการของโครงการ/กิจกรรม เพื่อให้เป็นไปตามเป้าหมายของแผนการดำเนินงาน .....</p>	<p>ค่าเป้าหมาย : ร้อยละ 95</p> <table border="1" data-bbox="932 389 1198 546"> <tr> <td>ผลการประเมิน : ร้อยละ 22.22</td> <td>ผลการประเมิน : ร้อยละ 22.22</td> </tr> </table> <table border="1" data-bbox="932 546 1198 703"> <tr> <td>คะแนนการประเมินตนเอง : 1.11 .คะแนน</td> <td>คะแนนการประเมินกรรมการ : 1.11 คะแนน</td> </tr> </table> <table border="1" data-bbox="932 703 1198 860"> <tr> <td>การบรรลุเป้าหมาย <input type="checkbox"/> บรรลุ <input checked="" type="checkbox"/> ไม่บรรลุ</td> <td>การบรรลุเป้าหมาย <input type="checkbox"/> บรรลุ <input checked="" type="checkbox"/> ไม่บรรลุ</td> </tr> </table> <p><b>หมายเหตุ :</b> (ระบุเหตุผลของการประเมินที่ต่างจากที่ระบุใน SAR)</p>	ผลการประเมิน : ร้อยละ 22.22	ผลการประเมิน : ร้อยละ 22.22	คะแนนการประเมินตนเอง : 1.11 .คะแนน	คะแนนการประเมินกรรมการ : 1.11 คะแนน	การบรรลุเป้าหมาย <input type="checkbox"/> บรรลุ <input checked="" type="checkbox"/> ไม่บรรลุ	การบรรลุเป้าหมาย <input type="checkbox"/> บรรลุ <input checked="" type="checkbox"/> ไม่บรรลุ	
ผลการประเมิน : ร้อยละ 22.22	ผลการประเมิน : ร้อยละ 22.22								
คะแนนการประเมินตนเอง : 1.11 .คะแนน	คะแนนการประเมินกรรมการ : 1.11 คะแนน								
การบรรลุเป้าหมาย <input type="checkbox"/> บรรลุ <input checked="" type="checkbox"/> ไม่บรรลุ	การบรรลุเป้าหมาย <input type="checkbox"/> บรรลุ <input checked="" type="checkbox"/> ไม่บรรลุ								



ตัวบ่งชี้	ร่องรอย/หลักฐาน/รายละเอียดเพิ่มเติม และนำมาใช้ประกอบการพิจารณาตัดสินผลการประเมินแต่ละตัวบ่งชี้	ผลประเมินตนเอง (SAR)	ผลการประเมินคณะกรรมการ
1.3	<p><b>ระดับความพึงพอใจของผู้รับบริการต่อการให้บริการของหน่วยงาน</b></p> <p><b>ข้อค้นพบ</b> ดำเนินการได้ ดังนี้</p> <p>การสำรวจความพึงพอใจผู้รับบริการ สำนักส่งเสริมวิชาการและงานทะเบียน ในครั้งนี้เริ่มดำเนินการตั้งแต่วันที่ 1 สิงหาคม 2559 ถึงวันที่ 10 กรกฎาคม 2560 มีผู้ตอบรับแบบสอบถามซึ่งจัดบริการไว้หน้าเคาน์เตอร์ และประเมินความพึงพอใจออนไลน์รวมจำนวน 115 คน มีผลการประเมิน เฉลี่ย 4.92</p> <p>- ควรมีการปรับแบบสอบถามให้มีประเด็นการสำรวจให้ครบ 5 ด้าน คือ 1.ความพึงพอใจด้านกระบวนการ/ขั้นตอนการให้บริการ 2.ความพึงพอใจด้านสถานที่/สิ่งอำนวยความสะดวก 3.ความพึงพอใจด้านบุคลากร/เจ้าหน้าที่ที่ให้บริการ 4.ความพึงพอใจด้านการประชาสัมพันธ์ 5.ความพึงพอใจด้านอื่น ๆ ตามภารกิจ/จุดเน้นของหน่วยงาน.....</p> <p>- ควรมีการสำรวจความพึงพอใจของผู้รับบริการเป็นระยะ โดยอาจจะแบ่งเป็นภาคการศึกษา.....</p> <p>- แบบสอบถามออนไลน์ควรอยู่บนเว็บไซต์เพื่อให้ผู้รับบริการสามารถเข้าประเมินได้ง่าย.....</p>	<p>ค่าเป้าหมาย : 4.51</p> <p>ผลการประเมิน : ค่าเฉลี่ย 4.92</p> <p>คะแนนการประเมินตนเอง : 5 คะแนน</p> <p>การบรรลุเป้าหมาย  <input checked="" type="checkbox"/> บรรลุ  <input type="checkbox"/> ไม่บรรลุ</p> <p>หมายเหตุ : (ระบุเหตุผลผลของการประเมินที่ต่างจากที่ระบุใน SAR)</p>	<p>ผลการประเมิน : ค่าเฉลี่ย 4.92</p> <p>คะแนนการประเมินกรรมการ : 5 คะแนน</p> <p>การบรรลุเป้าหมาย  <input checked="" type="checkbox"/> บรรลุ  <input type="checkbox"/> ไม่บรรลุ</p>

องค์ประกอบที่ 2 การดำเนินงานตามภารกิจของหน่วยงานสนับสนุน

ตัวบ่งชี้	ร่องรอย/หลักฐาน/รายละเอียดเพิ่มเติม และนำมาใช้ประกอบการพิจารณาตัดสินผลการประเมินแต่ละตัวบ่งชี้	ผลประเมินตนเอง (SAR)	ผลการประเมิน คณะกรรมการ
<p>สสว. 2.1</p>	<p>ระบบการจัดการงานทะเบียน</p> <p><b>ข้อค้นพบ</b> ดำเนินการได้ 5 ข้อ ดังนี้</p> <p><input checked="" type="checkbox"/> ข้อ 1. มีระบบและกลไกการจัดการงานทะเบียนนักศึกษาที่ครอบคลุมทุกระดับการศึกษา และดำเนินการตามระบบที่กำหนด</p> <p><input checked="" type="checkbox"/> ข้อ 2. มีการบันทึกข้อมูลทะเบียนนักศึกษาผ่านระบบอินเทอร์เน็ตและมีการคิดจำนวนนักศึกษาเต็มเวลาเทียบเท่า (Full Time Equivalent Student: FTES) รายงานต่อคณะกรรมการวิชาการอย่างน้อย 1 ครั้งต่อปี</p> <p><input checked="" type="checkbox"/> ข้อ 3. มีการจัดทำรายงานสถิตินักศึกษาทุกระดับประจำปีการศึกษา นำเสนอคณะกรรมการวิชาการ อย่างน้อย 1 ครั้ง ต่อภาคการศึกษา</p> <p><input checked="" type="checkbox"/> ข้อ 4. มีการจัดทำรายงานวิเคราะห์อัตราการคงอยู่ของนักศึกษาและอัตราการสำเร็จการศึกษาตามหลักสูตรแสดงข้อมูล 5 ปี ย้อนหลัง นับจากปีที่รับประเมิน และรายงานต่อคณะกรรมการวิชาการ</p> <p><input checked="" type="checkbox"/> ข้อ 5. มีการส่งข้อมูลตามข้อ 2-4 ให้สำนักมาตรฐานและจัดการคุณภาพตามระยะเวลาที่กำหนดเพื่อเผยแพร่ให้หลักสูตร คณะ/วิทยาลัยและหน่วยงานที่เกี่ยวข้องนำไปใช้ในการประกันคุณภาพ</p>	<p>ค่าเป้าหมาย : 4</p> <p>ผลการประเมิน : 5 ข้อ</p> <p>คะแนนการประเมินตนเอง : 5 คะแนน</p> <p>การบรรลุเป้าหมาย <input checked="" type="checkbox"/> บรรลุ <input type="checkbox"/> ไม่บรรลุ</p> <p>หมายเหตุ : (ระบุเหตุผลผลของการประเมินที่ต่างจากที่ระบุใน SAR)</p>	<p>ผลการประเมิน : .....5.....ข้อ</p> <p>คะแนนการประเมิน กรรมการ : . 5 คะแนน</p> <p>การบรรลุเป้าหมาย <input checked="" type="checkbox"/> บรรลุ <input type="checkbox"/> ไม่บรรลุ</p>

### บทที่ 3

## สรุปผลการประเมินรายองค์ประกอบตัวบ่งชี้

### สำนักส่งเสริมวิชาการและงานทะเบียน

#### 3.1 ตารางที่ 1 ผลการประเมินรายตัวบ่งชี้ตามองค์ประกอบคุณภาพ

องค์ประกอบคุณภาพ	เป้า หมาย	ผลการดำเนินงาน		การบรรลุ เป้าหมาย	คะแนนการ ประเมิน
		ตัวตั้ง	ผลลัพธ์ (%หรือสัดส่วน)		
		ตัวหาร			
<b>องค์ประกอบที่ 1 ปรัชญา ปณิธาน วัตถุประสงค์ และแผนดำเนินการ</b>					
ตัวบ่งชี้ที่ 1.1	6	6 ข้อ		บรรลุ	5 คะแนน
ตัวบ่งชี้ที่ 1.2	ร้อยละ 95	2	= ร้อยละ 22.22	ไม่บรรลุ	1.11 คะแนน
		9			
ตัวบ่งชี้ที่ 1.3	4.51	ค่าเฉลี่ย 4.92		บรรลุ	5 คะแนน
<b>เฉลี่ยคะแนน องค์ประกอบที่ 1</b>					<b>3.70 คะแนน</b>
<b>องค์ประกอบที่ 2 การดำเนินงานตามภารกิจของหน่วยงานสนับสนุน</b>					
ตัวบ่งชี้ที่ สสว..2.1	4	5 ข้อ		บรรลุ	5 คะแนน
<b>เฉลี่ยคะแนน องค์ประกอบที่ 2</b>					<b>5 คะแนน</b>
<b>เฉลี่ยรวมทุกตัวบ่งชี้</b>					<b>4.03 คะแนน</b>

#### 3.2 ตาราง 2 สรุปคะแนนการประเมินคุณภาพการศึกษาภายใน ระดับสำนัก/สถาบัน

องค์ประกอบ	จำนวน ตัวบ่งชี้	คะแนนเฉลี่ย (รายองค์ประกอบ)	ผลการประเมิน
องค์ประกอบที่ 1 ปรัชญา ปณิธาน วัตถุประสงค์ และแผนดำเนินการ	3	3.70	ระดับคุณภาพดี
องค์ประกอบที่ 2 การดำเนินงานตามภารกิจของหน่วยงานสนับสนุน	1	5	ระดับคุณภาพดีมาก
<b>รวม</b>	<b>4</b>	<b>4.03</b>	<b>ระดับคุณภาพดี</b>
<b>ผลการประเมิน</b>			

#### ผลการประเมิน

0.00-1.50 การดำเนินงานต้องปรับปรุงเร่งด่วน

1.51-2.50 การดำเนินงานต้องปรับปรุง

2.51-3.50 การดำเนินงานระดับพอใช้

3.51-4.50 การดำเนินงานระดับดี

4.51-5.00 การดำเนินงานระดับดีมาก

### 3.3 รายงานผลการวิเคราะห์จุดเด่น โอกาสในการพัฒนา จุดอ่อนและข้อเสนอแนะ

<b>จุดเด่นและแนวทางเสริม</b>
1. บุคลากรในหน่วยงานมีความพร้อมในการดำเนินงานประกันคุณภาพการศึกษาภายใน
2. มีการแบ่งงานที่ชัดเจน และมีการทำงานเป็นทีมที่ดี
3. สามารถค้นหาแนวปฏิบัติที่ดีของการให้บริการและถ่ายทอดให้บุคลากรในหน่วยงานได้
4. มีการกำกับติดตามการดำเนินงานที่เข้มแข็ง
<b>จุดที่ควรพัฒนาและแนวทางปรับปรุง</b>
1. ในการเขียนรายงานการประเมินตนเอง ควรมีการอธิบายรายละเอียดให้ชัดเจน ควรเขียนให้เป็นระบบ PDCA และมีการดำเนินการกับผลลัพธ์ที่ชัดเจน
2. การสำรวจความพึงพอใจควรมีการดำเนินการให้ครบ 5 ด้าน และแบ่งเป็นภาคการศึกษา
3. แผนพัฒนาบุคลากร ควรเพิ่มสรุปผลที่ได้รับจากการไปอบรมพัฒนารายบุคคล
4. มีข้อสังเกตว่าโครงการที่สำนักได้ทำ เป็นโครงการที่คอยกำกับติดตาม ไม่ได้ดำเนินการเอง ส่งผลให้โครงการไม่บรรลุเป้าหมาย