



แผนปฏิบัติการ

สำนักส่งเสริมวิชาการและงานทะเบียน

มหาวิทยาลัยราชภัฏวไลยอลงกรณ์ ในพระบรมราชูปถัมภ์ จังหวัดปทุมธานี

ประจำปีงบประมาณ พ.ศ. 2567



แผนปฏิบัติการ สำนักส่งเสริมวิชาการและงานทะเบียน
มหาวิทยาลัยราชภัฏวไลยอลงกรณ์ ในพระบรมราชูปถัมภ์ จังหวัดปทุมธานี
ประจำปีงบประมาณ พ.ศ. 2567

คำนำ

แผนปฏิบัติการ สำนักส่งเสริมวิชาการและงานทะเบียน มหาวิทยาลัยราชภัฏวไลยอลงกรณ์ ในพระบรมราชูปถัมภ์ ประจำปีงบประมาณ พ.ศ. 2567 ฉบับนี้ จัดทำขึ้นภายใต้นโยบายสภามหาวิทยาลัยราชภัฏวไลยอลงกรณ์ ในพระบรมราชูปถัมภ์ พ.ศ. 2565-2569 แผนกลยุทธ์มหาวิทยาลัยราชภัฏวไลยอลงกรณ์ ในพระบรมราชูปถัมภ์ พ.ศ. 2566 - 2570 และจากผลการทบทวน แผนปฏิบัติการ ปีงบประมาณ 2566 เพื่อจัดทำแผนปฏิบัติการ ปีงบประมาณ 2567 ที่เน้นกระบวนการมีส่วนร่วมของทุกภาคส่วน ซึ่งประกอบด้วยคณะกรรมการบริหาร และบุคลากร และผู้มีส่วนได้ส่วนเสีย ได้ร่วมแสดงความคิดเห็น จึงได้กำหนดวิสัยทัศน์ พันธกิจ เป้าประสงค์ โครงการ กิจกรรม ตัวชี้วัดความสำเร็จ ภายใต้สภาพแวดล้อมปัจจัยภายในและปัจจัยภายนอกที่ส่งผลกระทบต่อสำนักส่งเสริมวิชาการและงานทะเบียนในอนาคต เพื่อให้บังเกิดผลสำเร็จอย่างเป็นรูปธรรมตามเป้าหมายที่ได้ร่วมกันกำหนดไว้ จึงต้องอาศัยการรวมพลัง ความร่วมมือ และการมีส่วนร่วมการบริหารจัดการ และนำแผนปฏิบัติการฯ ไปปฏิบัติอย่างจริงจังต่อเนื่องต่อไป และหวังเป็นอย่างยิ่งว่า แผนปฏิบัติการ ประจำปีงบประมาณ พ.ศ. 2567 ฉบับนี้ จะเป็นประโยชน์และเป็นแนวทางการพัฒนาสำนักส่งเสริมวิชาการและงานทะเบียน ในการมุ่งสู่ การเป็นองค์กรที่สนับสนุนด้านวิชาการตามมาตรฐานด้านการศึกษาและให้ความสำคัญกับความพึงพอใจของผู้รับบริการ โดย มุ่งเน้นความร่วมมือของหุ้นส่วนทางสังคม และสร้างนวัตกรรมที่ทันสมัย เพื่อพัฒนาท้องถิ่นอย่างสมดุลยั่งยืน ต่อไป

สำนักส่งเสริมวิชาการและงานทะเบียน
มหาวิทยาลัยราชภัฏวไลยอลงกรณ์ ในพระบรมราชูปถัมภ์

สารบัญ

	หน้า
ข้อมูลพื้นฐานสำนักส่งเสริมวิชาการและงานทะเบียน.....	1
ส่วนที่ 1 สถานการณ์แนวโน้มปัจจัยที่มีผลกระทบต่อสำนักส่งเสริมวิชาการและงานทะเบียน.....	3
1. สถานการณ์แนวโน้มปัจจัยที่มีผลกระทบต่อหน่วยงาน.....	3
1.1 สภาพแวดล้อมปัจจัยภายนอกที่มีผลกระทบต่อหน่วยงาน.....	3
1.2 สภาพแวดล้อมปัจจัยภายในที่มีผลกระทบต่อหน่วยงาน.....	3
1.3 ผลการวิเคราะห์สภาพแวดล้อมของหน่วยงาน	3
1.4 บริบทเชิงกลยุทธ์.....	4
1.4.1 ความท้าทายเชิงกลยุทธ์ (SC).....	4
1.4.2 ความได้เปรียบเชิงกลยุทธ์ (SA)	4
1.4.3 โอกาสเชิงกลยุทธ์ (SO)	4
1.5 วัตถุประสงค์เชิงกลยุทธ์.....	4
ผลลัพธ์และผลกระทบวัตถุประสงค์เชิงกลยุทธ์.....	4
ตัวชี้วัดเป้าประสงค์ของมหาวิทยาลัยที่สำนักส่งเสริมวิชาการและงานทะเบียนรับผิดชอบในการรายงานข้อมูล.....	6
ส่วนที่ 2 แผนปฏิบัติการสำนักส่งเสริมวิชาการและงานทะเบียน ปีงบประมาณ 2567.....	7
2. แผนปฏิบัติการสำนักส่งเสริมวิชาการและงานทะเบียน ปีงบประมาณ 2567.....	7
2.1 ปรัชญา.....	7
2.2 ปณิธาน.....	7
2.3 อัตลักษณ์.....	7
2.4 เอกลักษณ์.....	7
2.5 วัฒนธรรมองค์กร.....	7
2.6 สมรรถนะหลัก.....	7

สารบัญ (ต่อ)

	หน้า
2.7 ค่านิยม.....	7
2.8 พันธกิจ.....	8
2.9 วิสัยทัศน์.....	8
2.10 ตัวชี้วัดวิสัยทัศน์.....	8
2.10.1 ตัวชี้วัดวิสัยทัศน์ของมหาวิทยาลัย.....	8
2.10.2 ตัวชี้วัดวิสัยทัศน์ของสำนักส่งเสริมวิชาการและงานทะเบียน.....	8
2.11 วัตถุประสงค์เชิงกลยุทธ์.....	9
2.12 ตัวชี้วัดวัตถุประสงค์เชิงกลยุทธ์.....	9
2.13 ยุทธศาสตร์แผนปฏิบัติการ ประจำปีงบประมาณ 2567.....	10
2.14 การจัดสรรงบประมาณ ประจำปีงบประมาณ 2567 ตามยุทธศาสตร์.....	11
2.15 การจัดสรรงบประมาณตามกลยุทธ์ ประจำปีงบประมาณ 2567.....	12
2.16 การจัดสรรงบประมาณตามโครงการ ประจำปีงบประมาณ 2567.....	12
ส่วนที่ 3 โครงการแผนปฏิบัติการ ประจำปีงบประมาณ 2567.....	13
3. โครงการแผนปฏิบัติการ.....	13
3.1 โครงการแผนปฏิบัติการสำนักส่งเสริมวิชาการและงานทะเบียน ประจำปีงบประมาณ 2567.....	13
3.1.1 ยุทธศาสตร์ที่ 1 บูรณาการภาคีเครือข่ายทางการศึกษา การจัดการศึกษาสำหรับคนทุกช่วงวัย สร้างมาตรฐานการศึกษา และพัฒนาบัณฑิตด้วยกระบวนการวิศวกรสังคม.....	13
3.1.2 ยุทธศาสตร์ที่ 4 พัฒนาระบบบริหารจัดการบนหลักธรรมาภิบาล และความเป็นดิจิทัล เพื่อมุ่งสู่ ความเป็นเลิศ ได้มาตรฐานในระดับสากลและตอบสนองเป้าหมายการพัฒนาที่ยั่งยืน.....	14
3.2 โครงการภายใต้ยุทธศาสตร์ ประจำปีงบประมาณ 2566 - 2570.....	16

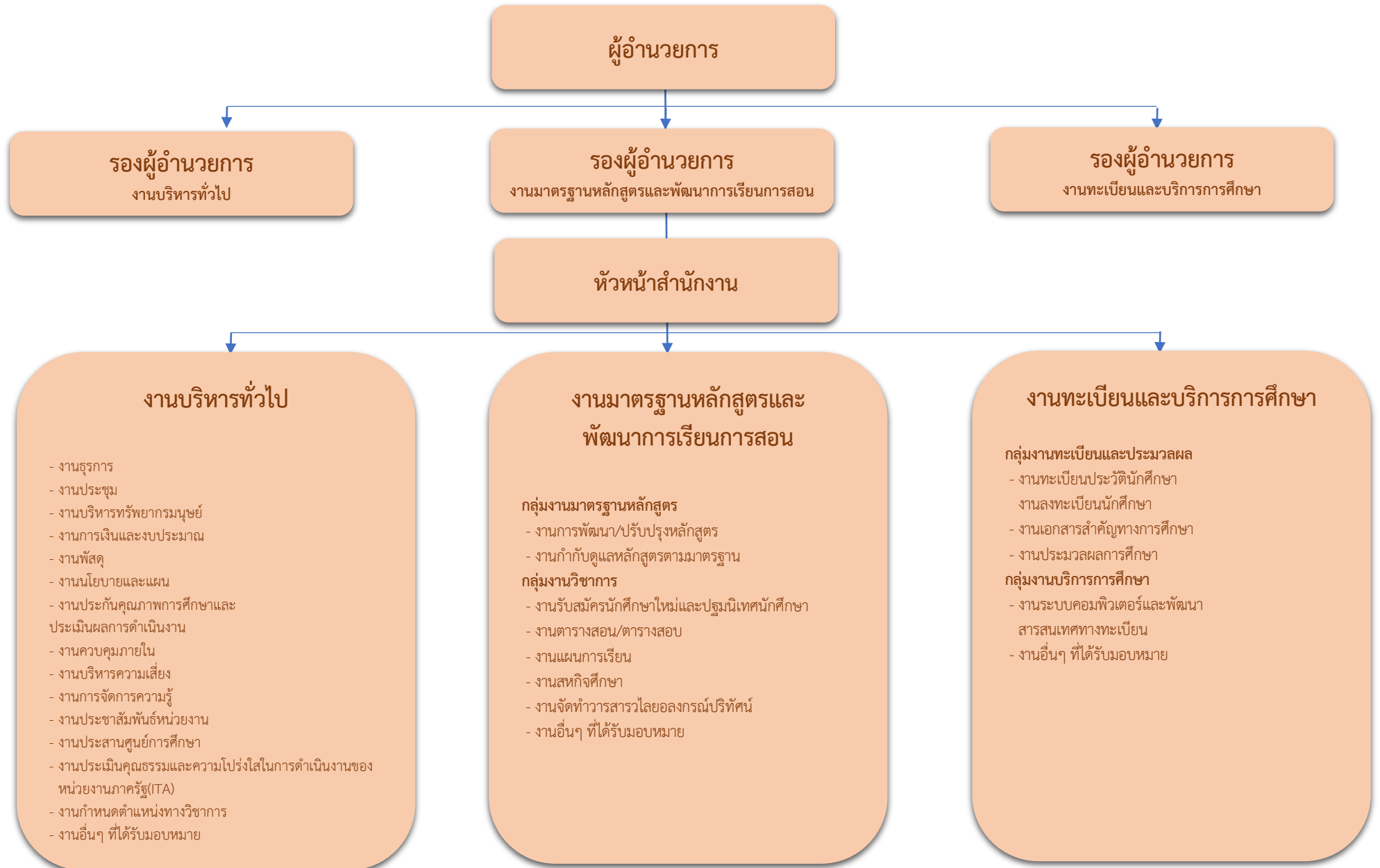
3.2.1	โครงการภายใต้ยุทธศาสตร์ที่ 1 บูรณาการภาคีเครือข่ายทางการศึกษา การจัดการศึกษาสำหรับคนทุกช่วงวัย สร้างมาตรฐานการศึกษา และพัฒนาบัณฑิตด้วยกระบวนการวิศวกรสังคม.....	16
3.2.2	โครงการภายใต้ยุทธศาสตร์ที่ 4 พัฒนาระบบบริหารจัดการบนหลักธรรมาภิบาล และความเป็นดิจิทัล เพื่อมุ่งสู่ความเป็นเลิศ ได้มาตรฐานในระดับสากลและตอบสนองเป้าหมายการพัฒนาที่ยั่งยืน.....	20
ส่วนที่ 4	การขับเคลื่อนการดำเนินการแผนปฏิบัติการ ประจำปีงบประมาณ พ.ศ. 2567.....	22
4.	การขับเคลื่อนการดำเนินการแผนปฏิบัติการ.....	22
4.1	แนวทางการกำกับติดตามการดำเนินงานตามแผนปฏิบัติการ.....	22
4.2	แนวทางการรายงานและประเมินผลการดำเนินงานตามแผนปฏิบัติการ.....	22
คณะผู้จัดทำ	25

สำนักส่งเสริมวิชาการและงานทะเบียน

มหาวิทยาลัยราชภัฏวไลยอลงกรณ์ ในพระบรมราชูปถัมภ์ มีชื่อตามพระนามสมเด็จพระราชปิตุจฉา เจ้าฟ้าวไลยอลงกรณ์กรมหลวงเพชรบุรีราชสิรินธรท่านได้เล็งเห็น ความสำคัญของการศึกษา จึงได้จัดตั้งโรงเรียนฝึกหัดครูเพชรบุรีวิทยาลงกรณ์ เมื่อวันที่ 4 มิถุนายน 2475

สำนักงานทะเบียนและวัดผล เป็นหน่วยงานในการประสานงาน การเรียนการสอน และประเมินผลการศึกษาต่อมาวันที่ 1 ตุลาคม 2513 ได้รับการสถาปนาเป็นวิทยาลัย จึงได้เปลี่ยนชื่อมาเป็นวิทยาลัยครูเพชรบุรีวิทยาลงกรณ์ จึงได้เริ่มมีสำนักส่งเสริมวิชาการเกิดขึ้น ทำหน้าที่ ประสานงานการเรียนการสอนงานวิชาการ และมีฝ่ายทะเบียนและวัดผลทำหน้าที่เพิ่มจากการประมวลผลอย่างเดียว มาทำหน้าที่ประสานงานด้านการเรียน การสอนด้วยเมื่อวันที่ 14 กุมภาพันธ์ 2535 ได้รับพระกรุณาโปรดเกล้าฯ โปรดกระหม่อม พระราชทานนามเป็นสถาบันราชภัฏ จึงได้พัฒนาสำนักส่งเสริมวิชาการร่วมกับฝ่ายทะเบียน และวัดผลเข้าเป็นส่วนเดียวกัน โดยใช้ชื่อว่า "สำนักส่งเสริมวิชาการ"วันที่ 10 มิถุนายน 2547 มีการจัดตั้งมหาวิทยาลัยราชภัฏขึ้นแทน สถาบันราชภัฏจึงมีการแบ่งส่วนราชการในมหาวิทยาลัยราชภัฏวไลยอลงกรณ์ ในพระบรมราชูปถัมภ์ สำนักส่งเสริมวิชาการจึงใช้ชื่อว่า **สำนักส่งเสริมวิชาการและงานทะเบียน** ตั้งแต่วันที่ 1 มีนาคม 2548 เป็นต้นมา

โครงสร้างสำนักส่งเสริมวิชาการและงานทะเบียน



ส่วนที่ 1

สถานการณ์แนวโน้มปัจจัยที่มีผลกระทบต่อสำนักส่งเสริมวิชาการและงานทะเบียน

1. สถานการณ์แนวโน้มปัจจัยที่มีผลกระทบต่อหน่วยงาน

1.1 สภาพแวดล้อมปัจจัยภายนอกที่มีผลกระทบต่อหน่วยงาน

1) โอกาส

1.1) มหาวิทยาลัยให้ความสำคัญและให้การสนับสนุนทุกด้าน

2) อุปสรรค

2.1) การเปลี่ยนแปลงของนโยบายทุกระดับ

2.2) สัญญาณอินเทอร์เน็ตของมหาวิทยาลัยไม่เสถียร

2.3) มหาวิทยาลัยมีระบบการป้องกันการโจรกรรมข้อมูลทางเทคโนโลยีไม่แน่นอน

1.2 สภาพแวดล้อมปัจจัยภายในที่มีผลกระทบต่อหน่วยงาน

1) จุดแข็ง

1.1) บุคลากรมีทักษะและสามารถทำงานเป็นทีม เพื่อตอบสนองต่อผลสัมฤทธิ์ของงาน

1.2) บุคลากรมีความมุ่งมั่นในการพัฒนาตนเองให้สอดคล้องกับบริบทที่เปลี่ยนแปลงไป

1.3) บุคลากรทุกคนสามารถให้บริการแบบ Smart Service ได้เป็นอย่างดี

1.4) เป็นหน่วยงานที่เก็บรวบรวมข้อมูลและสารสนเทศด้านวิชาการ งานทะเบียน และข้อมูลนักศึกษาของมหาวิทยาลัย

2) จุดอ่อน

2.1) ขาดการประชาสัมพันธ์ที่เกี่ยวข้องกับการดำเนินงานของสำนักส่งเสริมวิชาการและงานทะเบียน

2.2) ไม่สามารถให้บริการข้อมูลแบบเบ็ดเสร็จภายในหนึ่งคน

1.3 ผลการวิเคราะห์สภาพแวดล้อมของหน่วยงาน

สำนักส่งเสริมวิชาการและงานทะเบียน เห็นโอกาสที่มหาวิทยาลัยให้ความสำคัญและให้การสนับสนุนทุกด้าน จึงนำมาพัฒนาปรับปรุงกระบวนการทำงานให้มีประสิทธิภาพและประสิทธิผลตอบสนองต่อความต้องการของผู้รับบริการสำหรับทุกช่วงวัย

1.4 บริบทเชิงกลยุทธ์

1.4.1 ความท้าทายเชิงกลยุทธ์

การเปลี่ยนแปลงของวิถีการดำเนินชีวิตทำให้การรับรู้ข้อมูล หรือวิธีการสื่อสารเปลี่ยนแปลงไป การที่จะประชาสัมพันธ์ให้ผู้รับบริการเข้าถึงการบริการได้ จำเป็นต้องมีการประชาสัมพันธ์ที่หลากหลายสอดคล้อง ประกอบกับการให้บริการควรมีความเบ็ดเสร็จฉับไว รวดเร็ว ถูกต้อง ผู้รับบริการแต่ละช่วงวัย

1.4.2 ความได้เปรียบเชิงกลยุทธ์

มีบุคลากรที่มีความรู้ ความสามารถ ความมุ่งมั่น และมีการทำงานเป็นทีม ส่งผลให้การดำเนินงานบรรลุตามเป้าหมายที่วางไว้

1.4.3 โอกาสเชิงกลยุทธ์

สามารถพัฒนาระบบงาน พัฒนาศักยภาพของบุคลากรได้อย่างต่อเนื่อง

1.5 วัตถุประสงค์เชิงกลยุทธ์

1.5.1 การจัดการศึกษาที่มีคุณภาพตรงตามมาตรฐานด้านวิชาการและวิชาชีพสอดคล้องกับความต้องการและตอบสนองการเรียนรู้สำหรับคนทุกช่วงวัย

1.5.2 การพัฒนาคุณภาพสำนักส่งเสริมวิชาการและงานทะเบียนเพื่อมุ่งสู่ความเป็นเลิศ

1.5.3 การบริหารงานที่ยึดหลักธรรมาภิบาลและนำดิจิทัลมาใช้เพื่อมุ่งสู่ความเป็นเลิศตามเกณฑ์มาตรฐาน และตอบสนองเป้าหมายการพัฒนาที่ยั่งยืน

ผลลัพธ์และผลกระทบวัตถุประสงค์เชิงกลยุทธ์

วัตถุประสงค์เชิงกลยุทธ์	Output	Outcome	Impact
1. การจัดการศึกษาที่มีคุณภาพตรงตามมาตรฐานด้านวิชาการและวิชาชีพสอดคล้องกับความต้องการและตอบสนองการเรียนรู้สำหรับคนทุกช่วงวัย	หลักสูตรที่มีความหลากหลายตอบสนองความต้องการของคนทุกช่วงวัยร่วมกับเครือข่ายทั้งในประเทศและต่างประเทศ	หลักสูตรได้มาตรฐานและเป็นที่ยอมรับจากหน่วยงาน ทั้งในประเทศและต่างประเทศ	สำนักส่งเสริมวิชาการและงานทะเบียนเป็นหน่วยงานที่มีขีดสมรรถนะสูงในการส่งเสริมสนับสนุน ด้านวิชาการและมาตรฐานการศึกษา และได้รับการยอมรับจากผู้รับบริการ

วัตถุประสงค์เชิงกลยุทธ์	Output	Outcome	Impact
2. การพัฒนาคุณภาพ สำนักส่งเสริมวิชาการและ งานทะเบียนเพื่อมุ่งสู่ ความเป็นเลิศ	สำนักส่งเสริมวิชาการและงานทะเบียนมีคุณภาพ ตามเกณฑ์มาตรฐานการศึกษาเพื่อการดำเนินการ ที่เป็นเลิศ (EdPEX)	มีผลการประเมินคุณภาพตามเกณฑ์มาตรฐาน การศึกษาเพื่อการดำเนินการที่เป็นเลิศ (EdPEX) ที่สูงขึ้น	สำนักส่งเสริมวิชาการและ งานทะเบียน มีคุณภาพ ตามเกณฑ์มาตรฐานการศึกษา เพื่อการดำเนินการที่เป็นเลิศ (EdPEX)
3. การบริหารงานที่ยึดหลัก ธรรมาภิบาลและนำดิจิทัล มาใช้เพื่อมุ่งสู่ความเป็นเลิศ ตามเกณฑ์มาตรฐาน และ ตอบสนองเป้าหมาย การพัฒนายั่งยืน	1. การบริหารงานและการปฏิบัติงานตามเกณฑ์ เป็นมาตรฐาน 2. การบริหารงานตามหลักธรรมาภิบาล 3. ระบบการบริหารงานแบบ Digital ที่รวดเร็ว ถูกต้อง และแม่นยำ 4. บุคลากรมีความเชี่ยวชาญในงานที่รับผิดชอบและ ขอตำแหน่งที่สูงขึ้นได้	1. เป็นหน่วยงานที่ผ่านการประเมินตาม มาตรฐานการศึกษา 2. การบริหารงานเป็นที่ยอมรับอย่างต่อเนื่อง 3. การบริหารงานมีประสิทธิภาพ 4. บุคลากรได้รับรางวัลและได้รับการยอมรับ ในวงวิชาชีพ	สำนักส่งเสริมวิชาการและ งานทะเบียนได้รับความเชื่อมั่น และการยอมรับจากผู้ให้บริการ

ตัวชี้วัดเป้าประสงค์ของมหาวิทยาลัยที่สำนักส่งเสริมวิชาการและงานทะเบียนรับผิดชอบในการรายงานข้อมูล

ที่	ตัวชี้วัด	Baseline DATA	เป้าหมาย (ปีงบประมาณ)					หน่วยนับ	ผู้รายงาน	ผู้กำกับติดตาม
			66	67	68	69	70			
เป้าประสงค์ 1 บัณฑิตเป็นผู้รอบรู้ มาตรฐานทางวิชาการและวิชาชีพ มีสมรรถนะการเป็นผู้ประกอบการ วิศวกรสังคม เพื่อเป็นผู้นำการเปลี่ยนแปลงก่อให้เกิดประโยชน์ต่อสังคม										
1.1	ร้อยละของหลักสูตรที่เปิดโอกาสให้ชุมชนปราชญ์ชุมชน ผู้ใช้บัณฑิต องค์กร หน่วยงานในพื้นที่ได้มีโอกาสกำหนดทิศทางการดำเนินงานในการสอนการบริหารต่อจำนวนหลักสูตรทั้งหมด	-	20	20	20	20	20	ร้อยละ	จักรพงษ์ รอดดี	อ.ดร.วิสต์พร จิโรจพันธ์ นางสาวพวงเพชร พลทอง
1.3	อัตราการมีงานทำตรงตามสายวิชาชีพ/ประกอบอาชีพอิสระ/ศึกษาต่อภายใน 1 ปี ระดับปริญญาตรี - สาขาด้านสังคมศาสตร์ - สาขาด้านวิทยาศาสตร์ - สาขาด้านวิทยาศาสตร์สุขภาพ	79.37 82.21 79.78 (ปส. 1.12)	70 75 95	75 80 95	80 85 95	85 90 95	90 95 95	ร้อยละ ร้อยละ ร้อยละ	ฉัตรชัย กาศี	รศ.ศรินทร์ โภกนุทาภรณ์ นางสาวพวงเพชร พลทอง
1.4	ค่าเฉลี่ยความพึงพอใจของผู้ใช้บัณฑิตตามกรอบคุณวุฒิระดับอุดมศึกษาแห่งชาติ	4.50 (ปส. 1.13)	4.50	4.50	4.50	4.50	4.50	ค่าเฉลี่ย	ฉัตรชัย กาศี	รศ.ศรินทร์ โภกนุทาภรณ์ นางสาวพวงเพชร พลทอง
เป้าประสงค์ 3 ความร่วมมือกับหุ้นส่วนทางสังคมในการพัฒนาเศรษฐกิจ สังคม การศึกษา และสิ่งแวดล้อมของชุมชนท้องถิ่นสู่การพัฒนาอย่างยั่งยืน										
3.10	ร้อยละของหลักสูตรที่นักศึกษาและอาจารย์มีส่วนร่วมในการพัฒนาเศรษฐกิจฐานราก ยกกระดับคุณภาพชีวิตฐานเศรษฐกิจและทุนชุมชนที่เข้มแข็ง	54.90 (ปส. 3.2) เก่าเป็นรายวิชา	60	65	70	75	80	ร้อยละ	สุมาลี ธรรมนิธา	อ.ดร.วิสต์พร จิโรจพันธ์ นางสาวพวงเพชร พลทอง

ส่วนที่ 2

แผนปฏิบัติการสำนักส่งเสริมวิชาการและงานทะเบียน ปีงบประมาณ 2567

2. แผนปฏิบัติการสำนักส่งเสริมวิชาการและงานทะเบียน ปีงบประมาณ 2567

2.1 ปรัชญา

“วิชาการโดดเด่น มุ่งเน้นบริการ”

2.2 ปณิธาน

“ยึดมั่นในการพัฒนาคุณภาพการศึกษาและการบริการเพื่อมุ่งสู่ความเป็นเลิศ”

2.3 อัตลักษณ์

“บริการแบบกัลยาณมิตร”

2.4 เอกลักษณ์

น้อมนำศาสตร์พระราชาสู่การพัฒนางานอย่างมีประสิทธิภาพและประสิทธิผล

2.5 วัฒนธรรมองค์กร

Smart service

2.6 สมรรถนะหลัก

ส่งเสริม สนับสนุนด้านวิชาการ และการบริการแบบกัลยาณมิตร

2.7 ค่านิยม

V : Visionary เป็นผู้รอบรู้ และมีวิสัยทัศน์

R : Responsibility ทำงานด้วยความรับผิดชอบ

U : Unity ความเป็นอันหนึ่งอันเดียวกัน

S : Smart Service การบริการที่เป็นเลิศ

2.8 พันธกิจ

1. ส่งเสริมสนับสนุนให้มีการพัฒนา/ปรับปรุงหลักสูตรตามเกณฑ์มาตรฐานการศึกษาและตอบสนองความต้องการของผู้เรียน
2. มุ่งเน้นพัฒนาบริการให้มีประสิทธิภาพและประสิทธิผล เกิดความไว้วางใจและความพึงพอใจแก่ผู้รับบริการ

2.9 วิสัยทัศน์

สำนักส่งเสริมวิชาการและงานทะเบียน เป็นหน่วยงานส่งเสริม สนับสนุนด้านวิชาการตามมาตรฐานการศึกษาและให้ความสำคัญกับความพึงพอใจของผู้รับบริการ

2.10 ตัวชี้วัดวิสัยทัศน์

2.10.1 ตัวชี้วัดวิสัยทัศน์ของมหาวิทยาลัย

	ตัวชี้วัดวิสัยทัศน์	เป้าหมาย ปีงบประมาณ 2567	หน่วย นับ	ผู้รายงาน	ผู้กำกับติดตาม
1	ร้อยละของหลักสูตรที่เปิดโอกาสให้ชุมชน ประชาชน ชุมชน ผู้ใช้บัณฑิต องค์กร หน่วยงาน ในพื้นที่ ได้มีโอกาสกำหนดทิศทางการดำเนินงานในการสอน การบริหารต่อจำนวน หลักสูตรทั้งหมด	20	ร้อยละ	จักรพงษ์ รอดดี	อ.ดร.วิสิทธิ์ จิโรจพันธ์ นางสาวพวงเพชร พลทอง

2.10.2 ตัวชี้วัดวิสัยทัศน์ของสำนักส่งเสริมวิชาการและงานทะเบียน ส่งเสริม สนับสนุนด้านวิชาการตามมาตรฐานด้านการศึกษาและให้ความสำคัญกับความพึงพอใจของผู้รับบริการ

	ตัวชี้วัดวิสัยทัศน์	เป้าหมาย ปีงบประมาณ 2567	หน่วย นับ	ผู้รายงาน	ผู้กำกับติดตาม
1	จำนวนหลักสูตรที่มีการปรับปรุงหรือพัฒนาหลักสูตรจัดการเรียนการสอนแบบ บูรณาการระหว่างศาสตร์ด้านวิทยาศาสตร์และด้านสังคมศาสตร์	4	หลักสูตร	วิจิตรา จันทะเรือง	อ.ดร.วิสิทธิ์ จิโรจพันธ์ นางสาวพวงเพชร พลทอง
2	ร้อยละของการเบิกใช้งบประมาณด้านวิชาการ	80	ร้อยละ	มานิดา ปามุทา	ผศ.นันทิยา รักตประจิด นางสาวพวงเพชร พลทอง
3	ร้อยละความพึงพอใจของผู้รับบริการ	80	ร้อยละ	ไพฑูรย์ มุงเพ็ญ	ผศ.นันทิยา รักตประจิด นางสาวพวงเพชร พลทอง
4	มีผลการประเมินตามเกณฑ์คุณภาพการศึกษาเพื่อดำเนินการที่เป็นเลิศ (EdPEX) ไม่ต่ำกว่า 200 คะแนน	200	คะแนน	มานิดา ปามุทา	ผศ.นันทิยา รักตประจิด นางสาวพวงเพชร พลทอง

ตัวชี้วัดวิสัยทัศน์		เป้าหมาย ปีงบประมาณ 2567	หน่วย นับ	ผู้รายงาน	ผู้กำกับติดตาม
5	ร้อยละของการเบิกงบประมาณบริหารสำนักงาน	100	ร้อยละ	มานิดา ปามุทา	ผศ.นันทิยา รักตประจิด นางสาวพวงเพชร พลทอง
6	ร้อยละของการเบิกจ่ายงบประมาณตามแผนการจัดประชุม	100	ร้อยละ	มานิดา ปามุทา	ผศ.นันทิยา รักตประจิด นางสาวพวงเพชร พลทอง

2.11 วัตถุประสงค์เชิงกลยุทธ์

- 2.11.1 การจัดการศึกษาที่มีคุณภาพตรงตามมาตรฐานด้านวิชาการและวิชาชีพสอดคล้องกับความต้องการและตอบสนองการเรียนรู้สำหรับคนทุกช่วงวัย
- 2.11.2 การพัฒนาคุณภาพสำนักส่งเสริมวิชาการและงานทะเบียนเพื่อมุ่งสู่ความเป็นเลิศ
- 2.11.3 การบริหารงานที่ยึดหลักธรรมาภิบาลและนำดิจิทัลมาใช้เพื่อมุ่งสู่ความเป็นเลิศตามเกณฑ์มาตรฐาน และตอบสนองเป้าหมายการพัฒนาที่ยั่งยืน

2.12 ตัวชี้วัดวัตถุประสงค์เชิงกลยุทธ์

ตัวชี้วัด		เป้าหมาย ปีงบประมาณ 2567	หน่วยนับ	ผู้รับผิดชอบ ดำเนินการ	ผู้กำกับติดตาม
วัตถุประสงค์เชิงกลยุทธ์ 1 การจัดการศึกษาที่มีคุณภาพตรงตามมาตรฐานด้านวิชาการและวิชาชีพสอดคล้องกับความต้องการและตอบสนองการเรียนรู้สำหรับคนทุกช่วงวัย					
1.1	อัตราการมีงานทำตรงตามสายวิชาชีพ/ประกอบอาชีพอิสระ/ศึกษาต่อภายใน 1 ปี ระดับปริญญาตรี - สาขาด้านสังคมศาสตร์ - สาขาด้านวิทยาศาสตร์ - สาขาด้านวิทยาศาสตร์สุขภาพ	75 80 95	ร้อยละ ร้อยละ ร้อยละ	ฉัตรชัย กาสี	รศ.คชินทร์ โภกนุทาภรณ์ นางสาวพวงเพชร พลทอง
1.2	ค่าเฉลี่ยความพึงพอใจของผู้ใช้บัณฑิตตามกรอบคุณวุฒิระดับอุดมศึกษาแห่งชาติ	มากกว่า4.00	ค่าเฉลี่ย	ฉัตรชัย กาสี	รศ.คชินทร์ โภกนุทาภรณ์ นางสาวพวงเพชร พลทอง

ตัวชี้วัด		เป้าหมาย ปีงบประมาณ 2567	หน่วยนับ	ผู้รับผิดชอบ ดำเนินการ	ผู้กำกับติดตาม
วัตถุประสงค์เชิงกลยุทธ์ 2 พัฒนาคุณภาพสำนักส่งเสริมวิชาการและงานทะเบียนเพื่อมุ่งสู่ความเป็นเลิศ					
2.1	มีผลการประเมินตามเกณฑ์คุณภาพการศึกษาเพื่อดำเนินการที่เป็นเลิศ (EdPEX) ไม่ต่ำกว่า 200 คะแนน	200	คะแนน	มานิดา ปามุทา	ผศ.นันทิยา รักตประจิต นางสาวพวงเพชร พลทอง
วัตถุประสงค์เชิงกลยุทธ์ 3 การบริหารงานที่ยึดหลักธรรมาภิบาลและนำดิจิทัลมาใช้เพื่อมุ่งสู่ความเป็นเลิศตามเกณฑ์มาตรฐาน และตอบสนองเป้าหมายการพัฒนาที่ยั่งยืน					
3.1	ร้อยละของหลักสูตรที่นักศึกษาและอาจารย์มีส่วนร่วมในการพัฒนาเศรษฐกิจฐานราก ยกกระดับคุณภาพชีวิต ฐานเศรษฐกิจ และชุมชนชนที่เข้มแข็ง	65	ร้อยละ	สุมาลี ธรรมนิธา	อ.ดร.วิมลพร จิโรจพันธุ์ นางสาวพวงเพชร พลทอง
3.2	การประเมินคุณธรรม และความโปร่งใสในการดำเนินงานของหน่วยงานภาครัฐ (ITA)	95	คะแนน	ไพฑูรย์ มุงเพ็ญ ณัชริตา ปิตะบุตร	ผศ.นันทิยา รักตประจิต นางสาวพวงเพชร พลทอง
3.3	ความพึงพอใจของการพัฒนาสู่การเป็นมหาวิทยาลัยดิจิทัล	มากกว่า4.00	ค่าเฉลี่ย	ไพฑูรย์ มุงเพ็ญ ณัชริตา ปิตะบุตร	ผศ.นันทิยา รักตประจิต นางสาวพวงเพชร พลทอง

2.13 ยุทธศาสตร์แผนปฏิบัติการ ประจำปีงบประมาณ 2567

ยุทธศาสตร์ที่ 1 บูรณาการภาคีเครือข่ายทางการศึกษา การจัดการศึกษาสำหรับคนทุกช่วงวัย สร้างมาตรฐานการศึกษา และพัฒนาบัณฑิตด้วยกระบวนการวิศวกรสังคม
กลยุทธ์

- 1.1 สร้างความร่วมมือในการจัดการเรียนรู้ร่วมกับภาคีเครือข่ายทั้งในและต่างประเทศ
- 1.2 พัฒนาหลักสูตรการเรียนการสอน ที่ตอบสนองคนทุกช่วงวัยตามมาตรฐานการศึกษา
- 1.3 ส่งเสริมการผลิตและเผยแพร่ผลงานเชิงประจักษ์ของนักศึกษาทั้งในระดับชาติและนานาชาติ
- 1.4 เสริมสร้างความรู้ และทักษะ soft skill ของนักศึกษาให้ตรงตามความต้องการของตลาดแรงงาน และเป็นที่ยอมรับของสังคม
- 1.5 พัฒนาการผลิตครูให้มีคุณภาพและได้มาตรฐาน
- 1.6 ผลิตและพัฒนาสมรรถนะของนักศึกษาตามความเชี่ยวชาญด้านวิชาการและวิชาชีพ (คณะ)

ยุทธศาสตร์ที่ 3 บูรณาการความร่วมมือกับภาคีเครือข่ายในการสร้างพลังและหนุนเสริมขับเคลื่อนด้านเศรษฐกิจ สังคม การศึกษา และสิ่งแวดล้อม
กลยุทธ์

3.2 ส่งเสริมการเผยแพร่ผลงานวิจัย นวัตกรรม และงานสร้างสรรค์ ทั้งในระดับชาติและนานาชาติ

ยุทธศาสตร์ที่ 4 พัฒนาระบบบริหารจัดการบนหลักธรรมาภิบาล และความเป็นดิจิทัล เพื่อมุ่งสู่ความเป็นเลิศ ได้มาตรฐานในระดับสากลและตอบสนองเป้าหมาย
 การพัฒนาที่ยั่งยืน

กลยุทธ์

4.1 พัฒนาคุณภาพการศึกษาและการบริหารงานของมหาวิทยาลัยเพื่อมุ่งสู่ความเป็นเลิศ

4.2 พัฒนาการบริหารงานของมหาวิทยาลัยตามหลักธรรมาภิบาล

4.3 ส่งเสริมการนำดิจิทัลมาใช้ในการพัฒนาการบริหารจัดการของมหาวิทยาลัย

4.4 พัฒนามหาวิทยาลัยเชิงนิเวศสู่ต้นแบบมหาวิทยาลัยสีเขียว

2.14 การจัดสรรงบประมาณ ประจำปีงบประมาณ 2567 ตามยุทธศาสตร์

ยุทธศาสตร์	งบรายได้	งบแผ่นดิน	รวม	ร้อยละ
ยุทธศาสตร์ที่ 1 บูรณาการภาคีเครือข่ายทางการศึกษา การจัดการศึกษาสำหรับคนทุกช่วงวัย สร้างมาตรฐานการศึกษา และพัฒนาบัณฑิตด้วยกระบวนการวิศวกรสังคม	10,733,800	-	10,733,800	82.57
ยุทธศาสตร์ที่ 4 พัฒนาระบบบริหารจัดการบนหลักธรรมาภิบาล และความเป็นดิจิทัล เพื่อมุ่งสู่ความเป็นเลิศ ได้มาตรฐานในระดับสากลและตอบสนองเป้าหมายการพัฒนาที่ยั่งยืน	2,266,200	-	2,266,200	17.43
รวม	13,000,000	-	13,000,000	100

2.15 การจัดสรรงบประมาณตามกลยุทธ์ ประจำปีงบประมาณ 2567

กลยุทธ์	งบแผ่นดิน	งบรายได้	รวม	ร้อยละ
ยุทธศาสตร์ที่ 1 บูรณาการภาคีเครือข่ายทางการศึกษา การจัดการศึกษาสำหรับคนทุกช่วงวัย สร้างมาตรฐานการศึกษา และพัฒนาบัณฑิตด้วยกระบวนการวิศวกรสังคม				
1.6 ผลิตและพัฒนาสมรรถนะของนักศึกษาตามความเชี่ยวชาญด้านวิชาการและวิชาชีพ	-	10,733,800	10,733,800	82.57
รวมยุทธศาสตร์ที่ 1		10,733,800	10,733,800	82.57
ยุทธศาสตร์ที่ 4 พัฒนาระบบบริหารจัดการบนหลักธรรมาภิบาล และความเป็นดิจิทัล เพื่อมุ่งสู่ความเป็นเลิศ ได้มาตรฐานในระดับสากลและตอบสนองเป้าหมายการพัฒนาที่ยั่งยืน				
4.1. พัฒนาคุณภาพการศึกษาและการบริหารงานของมหาวิทยาลัยเพื่อมุ่งสู่ความเป็นเลิศ	-	30,000	30,000	0.23
4.2 พัฒนาการบริหารงานของมหาวิทยาลัยตามหลักธรรมาภิบาล (Good Government)	-	2,236,200	2,236,200	17.20
รวมยุทธศาสตร์ที่ 4		2,266,200	2,266,200	17.43

2.16 การจัดสรรงบประมาณตามโครงการ ประจำปีงบประมาณ 2567

โครงการ	งบแผ่นดิน	งบรายได้	รวม	ร้อยละ
ยุทธศาสตร์ที่ 1 บูรณาการภาคีเครือข่ายทางการศึกษา การจัดการศึกษาสำหรับคนทุกช่วงวัย สร้างมาตรฐานการศึกษา และพัฒนาบัณฑิตด้วยกระบวนการวิศวกรสังคม				
1.6.1 โครงการผลิตและพัฒนาสมรรถนะของนักศึกษาตามความเชี่ยวชาญด้านวิชาการและวิชาชีพ	-	10,733,800	10,733,800	82.57
รวมยุทธศาสตร์ที่ 1		10,733,800	10,733,800	82.57
ยุทธศาสตร์ที่ 4 พัฒนาระบบบริหารจัดการบนหลักธรรมาภิบาล และความเป็นดิจิทัล เพื่อมุ่งสู่ความเป็นเลิศ ได้มาตรฐานในระดับสากลและตอบสนองเป้าหมายการพัฒนาที่ยั่งยืน				
4.1.1 โครงการพัฒนามหาวิทยาลัยตามเกณฑ์คุณภาพการศึกษาเพื่อการดำเนินการที่เป็นเลิศ (EdPEX)	-	30,000	30,000	0.23
4.2.2 โครงการพัฒนาประสิทธิภาพการบริหารสำนักงาน	-	959,970	959,970	7.38
4.2.3 โครงการจัดประชุมบริหารการจัดการ	-	1,276,230	1,276,230	9.82
รวมยุทธศาสตร์ที่ 4		2,266,200	2,266,200	17.43

ส่วนที่ 3

3. โครงการแผนปฏิบัติการ

3.1 โครงการแผนปฏิบัติการสำนักส่งเสริมวิชาการและงานทะเบียน ประจำปีงบประมาณ 2567

3.1.1 ยุทธศาสตร์ที่ 1 บูรณาการภาคีเครือข่ายทางการศึกษา การจัดการศึกษาสำหรับคนทุกช่วงวัย สร้างมาตรฐานการศึกษา และพัฒนาบัณฑิตด้วยกระบวนการวิศวกรรมสังคม

กลยุทธ์	โครงการ	ตัวชี้วัด	เป้าหมาย	หน่วยนับ	แนวทางการดำเนินงาน/ คำอธิบายเพิ่มเติม	งบประมาณ	ผู้ดำเนินการ	ผู้รายงาน	ผู้กำกับติดตาม
1.6 ผลิตและพัฒนา สมรรถนะของ นักศึกษาตามความ เชี่ยวชาญด้าน วิชาการและวิชาชีพ	1.6.1 โครงการผลิต และพัฒนา สมรรถนะของ นักศึกษาตามความ เชี่ยวชาญด้าน วิชาการและวิชาชีพ	1.6.1.2 จำนวนหลักสูตรที่มี การปรับปรุงหรือพัฒนา หลักสูตรจัดการเรียนการ สอนแบบบูรณาการระหว่าง ศาสตร์ด้านวิทยาศาสตร์และ ด้านสังคมศาสตร์	4	หลักสูตร	1. ปรับปรุง/พัฒนาหลักสูตร - แบบบูรณาการระหว่างศาสตร์ ด้านวิทยาศาสตร์และด้าน สังคมศาสตร์ จำนวน 4 หลักสูตร - ตามรอบของหลักสูตร ประจำปี งบประมาณ 2567 จำนวน 15 หลักสูตร	425,000 บาท ค่าตอบแทน 187,500 บาท ค่าวิทยากรหลักสูตร ค่าตอบแทนการอ่าน ภาษาอังกฤษ ค่าใช้จ่าย 102,500 บาท ค่าอาหาร ค่าจ้าง ค่าวัสดุ 135,000 บาท ค่าวัสดุ ค่าถ่ายเอกสาร	วิจิตรา	วิจิตรา	อ.ดร.วัสส์พร พวงเพชร
		1.6.1.3 ร้อยละของการเบิก ใช้งบประมาณด้านวิชาการ	80	ร้อยละ	1. ค่าตอบแทนการสอนนักศึกษา เสาร์-อาทิตย์	9,150,000 บาท ค่าตอบแทนการสอน ค่าคุมสอบ ค่า อาจารย์ที่ปรึกษา = 9,130,000 ค่าใช้จ่าย ค่าเบี้ยเลี้ยงพนักงานขับรถ 20,000 บาท	มานิตา	มานิตา	ผศ.นันทิยา พวงเพชร
			80	ร้อยละ	2. ค่าตอบแทนการสอนนักศึกษา เกินภาระงาน/จันทร์-ศุกร์	500,000 บาท ค่าตอบแทนการสอนจันทร์-ศุกร์ ค่าตอบแทนการสอนเกินภาระงาน 480,000 บาท ค่าใช้จ่าย ค่าเบี้ยเลี้ยงพนักงานขับรถ 20,000 บาท	มานิตา	มานิตา	ผศ.นันทิยา พวงเพชร
			80	ร้อยละ	3. ค่าตอบแทนการนิเทศ	250,000 บาท ค่าตอบแทนการ นิเทศนักศึกษา	ภาวิณี	มานิตา	ผศ.นันทิยา พวงเพชร

กลยุทธ์	โครงการ	ตัวชี้วัด	เป้าหมาย	หน่วยนับ	แนวทางการดำเนินงาน/ คำอธิบายเพิ่มเติม	งบประมาณ	ผู้ดำเนินการ	ผู้รายงาน	ผู้กำกับติดตาม
1.6 ผลิตและพัฒนา สมรรถนะของ นักศึกษาตามความ เชี่ยวชาญด้าน วิชาการและวิชาชีพ	1.6.1 โครงการผลิต และพัฒนา สมรรถนะของ นักศึกษาตามความ เชี่ยวชาญด้าน วิชาการและวิชาชีพ	1.6.1.3 ร้อยละของการเบิก ใช้งบประมาณด้านวิชาการ	80	ร้อยละ	4. ค่าตอบแทนคณะกรรมการ ประจำหลักสูตร	368,800 บาท ค่าตอบแทน คณะกรรมการประจำหลักสูตร	มานิตา	มานิตา	ผศ.นันทิยา พวงเพชร
			80	ร้อยละ	5. ค่าตอบแทนการอ่านหลักสูตร ของคณะอนุกรรมการพิจารณา หลักสูตร	30,000 บาท ค่าตอบแทนการอ่านหลักสูตรของ คณะอนุกรรมการพิจารณาหลักสูตร	วิจิตรา	มานิตา	ผศ.นันทิยา พวงเพชร
			80	ร้อยละ	6. สนับสนุนการการจัดนิทรรศการ วิชาการ (สัปดาห์วันเจ้าฟ้า)	10,000 บาท ค่าวัสดุ ค่าถ่ายเอกสาร	พวงเพชร	มานิตา	ผศ.นันทิยา พวงเพชร

**3.1.2 ยุทธศาสตร์ที่ 4 พัฒนาระบบบริหารจัดการบนหลักธรรมาภิบาล และความเป็นดิจิทัล เพื่อมุ่งสู่ความเป็นเลิศ ได้มาตรฐานในระดับสากลและตอบสนอง
เป้าหมายการพัฒนาที่ยั่งยืน**

กลยุทธ์	โครงการ	ตัวชี้วัด	เป้าหมาย	หน่วย นับ	แนวทางการดำเนินงาน/ คำอธิบายเพิ่มเติม	งบประมาณ	ผู้ดำเนินการ	ผู้รายงาน	ผู้กำกับติดตาม
4.1. พัฒนาคุณภาพ การศึกษาและการ บริหารงานของ มหาวิทยาลัยเพื่อมุ่งสู่ ความเป็นเลิศ	4.1.1. โครงการ พัฒนามหาวิทยาลัย ตามเกณฑ์คุณภาพ การศึกษาเพื่อการ ดำเนินการที่เป็น เลิศ (EdPEX)	4.1.1.1 มีผลการประเมินตาม เกณฑ์คุณภาพการศึกษาเพื่อ ดำเนินการที่เป็นเลิศ (EdPEX) ไม่ต่ำกว่า 200 คะแนน	200	คะแนน	1. การพัฒนาระบบการทำงาน ตามเกณฑ์ EdPEX	30,000 บาท ค่าตอบแทน 5,000 บาท ค่าอาหาร 20,000 บาท ค่าวัสดุ 3,000 บาท ค่าถ่ายเอกสาร 2,000 บาท	มานิตา	มานิตา	ผศ.นันทิยา พวงเพชร
4.2 พัฒนาการบริหารงาน ของมหาวิทยาลัยตามหลัก ธรรมาภิบาล (Good Government)	4.2.2 โครงการ พัฒนาประสิทธิภาพ การบริหาร สำนักงาน	4.2.2.1 ร้อยละของการเบิก งบประมาณบริหารสำนักงาน	100	ร้อยละ	1. พัฒนาแผนการดำเนินงาน และพัฒนาสมรรถนะของ ผู้บริหารและบุคลากร	130,000 บาท ค่าใช้จ่าย 120,000 บาท ค่าลงทะเบียน/เบี้ยเลี้ยง/ค่าพาหนะ/ ค่าอาหาร/ค่าที่พัก/ค่าเช่าห้องประชุม ค่าตอบแทนวิทยากร 5,000 บาท ค่าวัสดุ/ค่าถ่ายเอกสาร 5,000 บาท	พวงเพชร	มานิตา	ผศ.นันทิยา พวงเพชร
					2. บริหารจัดการสำนักงาน	750,270 บาท ค่าวัสดุสำนักงาน 546,270 บาท 1.หมึกพิมพ์ หมึกเครื่องถ่ายเอกสาร กระดาษA4 กระดาษสี ซองจดหมาย ซองเอกสาร ตรายาง กระดาษโฟโต้	มานิตา	มานิตา	ผศ.นันทิยา พวงเพชร

กลยุทธ์	โครงการ	ตัวชี้วัด	เป้าหมาย	หน่วย นับ	แนวทางการดำเนินงาน/ คำอธิบายเพิ่มเติม	งบประมาณ	ผู้ดำเนินการ	ผู้รายงาน	ผู้กำกับติดตาม
						แผ่นใส ลินแฟ้ม เม้าส์ คีย์บอร์ด กรรไกร คัตเตอร์ กาว และวัสดุ สำนักงานอื่นๆ 2. ใบรายงานผลการเรียนใบรับรอง คุณวุฒิ ใบวุฒิบัตร แฟ้มใส ครุภัณฑ์สำนักงาน 100,000 บาท เครื่องพิมพ์เลเซอร์ เครื่องสแกนเนอร์ เครื่องคอมพิวเตอร์ ค่าใช้จ่าย 60,000 บาท ค่าผ่านทางพิเศษ ค่าซ่อมบำรุง ค่าสาธารณูปโภค 20,000 บาท ค่าตอบการปฏิบัติงานนอกเวลา 24,000 บาท			
4.2 พัฒนาการบริหารงาน ของมหาวิทยาลัยตามหลัก ธรรมาภิบาล (Good Government)	4.2.2 โครงการ พัฒนาประสิทธิภาพ การบริหาร สำนักงาน	4.2.2.1 ร้อยละของการเบิก งบประมาณบริหารสำนักงาน	100	ร้อยละ	3. จัดทำวารสารวไลยอลงกรณ์ ปริทัศน์	79,700 บาท ค่าตอบแทนการตรวจบทความ ภาษาอังกฤษ 9,000 บาท ค่าวัสดุจัดทำเล่มวารสาร 70,700 บาท	สุมาลี	สุมาลี	อ.ดร.วิมลพร พวงเพชร
	4.2.3 โครงการจัด ประชุมบริหาร การจัดการ	4.2.3.1 ร้อยละของการ เบิกจ่ายงบประมาณตาม แผนการจัดประชุม	100	ร้อยละ	1. การจัดประชุมกรรมการ วิชาการ สภาวิชาการ และ กรรมการอื่นๆ	1,276,230 บาท ค่าตอบแทน 860,000 บาท เบี้ยประชุมคณะกรรมการวิชาการ สภาวิชาการ และกรรมการอื่นๆ ที่ สสว. รับผิดชอบ ค่าใช้จ่าย 152,630 บาท ค่าเดินทาง และค่าอาหาร ค่าถ่ายเอกสารพร้อมเข้าเล่ม 263,600 บาท	ณัชรिता	มานิตา	ผศ.นันทิยา พวงเพชร

3.2 โครงการภายใต้ยุทธศาสตร์ ประจำปีงบประมาณ 2566 – 2570

3.2.1 โครงการภายใต้ยุทธศาสตร์ที่ 1 บูรณาการภาคีเครือข่ายทางการศึกษา การจัดการศึกษาสำหรับคนทุกช่วงวัย สร้างมาตรฐานการศึกษา และพัฒนาบัณฑิตด้วยกระบวนการวิศวกรรมสังคม

กลยุทธ์	โครงการ	ตัวชี้วัด	เป้าหมาย (ปีงบประมาณ)					หน่วยนับ	แนวทางการดำเนินงาน	ผู้รายงาน	ผู้กำกับติดตาม
			66	67	68	69	70				
1.1 สร้างความร่วมมือในการจัดการเรียนรู้ร่วมกับภาคีเครือข่ายทั้งในประเทศและต่างประเทศ	1.1.1 โครงการสร้างเครือข่ายความร่วมมือกับมหาวิทยาลัยต่างประเทศหรือหน่วยงานอื่น เพื่อร่วมจัดการศึกษาและยกระดับคุณภาพการจัดการศึกษาสู่มาตรฐานระดับสากล	1.1.1.1 จำนวนกิจกรรมการยกระดับคุณภาพการศึกษาสู่สากลภายใต้ข้อตกลง (MOU) ร่วมกับหน่วยงานภาครัฐ ภาคเอกชน มหาวิทยาลัยในประเทศหรือมหาวิทยาลัยต่างประเทศ	10	12	14	16	18	กิจกรรม	<ul style="list-style-type: none"> 1 หลักสูตร 1 ความร่วมมือ การทำข้อตกลงความร่วมมือ MOU ในการจัดการเรียนการสอน หรือการทำวิจัยของนักศึกษา ร่วมกับหน่วยงานภาครัฐ หน่วยงานภาคเอกชน มหาวิทยาลัย ทั้งในประเทศ หรือต่างประเทศ วิเคราะห์จุดเด่นหลักสูตรและเชื่อมโยงเข้ากับความต้องการของหน่วยงาน ดำเนินกิจกรรมตามข้อตกลงความร่วมมือในการจัดการเรียนการสอน หรือการทำวิจัยของนักศึกษา กับหน่วยงานภาครัฐหรือหน่วยงานภาคเอกชนหรือ มหาวิทยาลัย ทั้งในประเทศ หรือต่างประเทศ 	อุบลวรรณ	อ.ดร.วิมลพร พวงเพชร
		1.1.2.2 ร้อยละของหลักสูตรที่มีศิษย์เก่าได้รับการยกย่องในระดับชาติหรือนานาชาติร่วมพัฒนา	50	60	70	80	90	ร้อยละ	<ul style="list-style-type: none"> รวมพลังศิษย์เก่าสู่การพัฒนา มหาวิทยาลัย พัฒนา/ปรับปรุง หลักสูตรที่มีศิษย์เก่าจากภายนอกมหาวิทยาลัยหรือผู้ทรงคุณวุฒิร่วมพัฒนางานหรือจัด 	อุบลวรรณ	อ.ดร.วิมลพร พวงเพชร

กลยุทธ์	โครงการ	ตัวชี้วัด	เป้าหมาย (ปีงบประมาณ)					หน่วยนับ	แนวทางการดำเนินงาน	ผู้รายงาน	ผู้กำกับติดตาม
			66	67	68	69	70				
		การศึกษาเพื่อพัฒนาประเทศและสังคม							กิจกรรมของหลักสูตรตามพันธกิจของมหาวิทยาลัย		
1.2 พัฒนาหลักสูตรการเรียนการสอนที่ตอบสนองคนทุกช่วงวัยตามมาตรฐานการศึกษา	1.2.1 โครงการจัดการเรียนรู้ตลอดชีวิต (Lifelong Learning) ในรูปแบบหลักสูตรระยะสั้น (Short Course) เปลี่ยนทักษะ(Reskill) และยกระดับทักษะเดิม (Upskill)	1.2.1.1 ร้อยละของรายได้การจัดการเรียนรู้ตลอดชีวิต (Lifelong Learning) ในรูปแบบหลักสูตรระยะสั้น (Short Course) เปลี่ยนทักษะ (Reskill) และยกระดับทักษะเดิม (Upskill) ต่อรายได้จากการจัดการศึกษา	12	14	16	18	20	ร้อยละ	<ul style="list-style-type: none"> ลดการเรียนในห้องเรียน เพิ่มการเรียนรู้นอกรั้วห้องเรียน พัฒนารูปแบบการสอนที่หลากหลายตามกลุ่มผู้เรียน พัฒนาระบบเทคโนโลยีสนับสนุนการเรียนรู้ตลอดชีวิต สำรวจและวิจัยความต้องการของตลาดและกลุ่มลูกค้าเพื่อพัฒนาหลักสูตร ปรับปรุง/พัฒนาหลักสูตร 	สุมาลี	อ.ดร.วิศัลพร พวงเพชร
		1.2.1.2 จำนวนนักศึกษาสมัครเรียนหลักสูตรระยะสั้น	200	300	400	500	600	คน	<ul style="list-style-type: none"> พัฒนาระบบสะสมหน่วยกิต (Credit bank) และประชาสัมพันธ์หลักสูตร สร้างแผนการเรียนรู้ที่นักศึกษาสามารถจัดแผนการเรียนรู้ได้ด้วยตนเอง จัดตั้งส่วนงานที่ทำหน้าที่ส่งเสริมและสนับสนุนการจัดการเรียนการสอน 	สุมาลี	อ.ดร.วิศัลพร พวงเพชร
		1.2.1.3 จำนวนนักศึกษาสมัครเรียนแบบสะสมหน่วยกิต	100	150	200	250	300	คน	<ul style="list-style-type: none"> จัดการความรู้ของกลุ่มผู้เรียน แสวงหาพันธมิตรภาครัฐ/เอกชนร่วมปรับปรุง/พัฒนาหลักสูตรการเรียนรู้อิงประสบการณ์ ผลิตชุดการเรียนรู้(MOOC) จัดอบรมหลักสูตรระยะสั้น 	ภาวิณี	อ.ดร.วิศัลพร พวงเพชร
		1.2.1.4 จำนวนนักศึกษาต่างชาติที่เข้าศึกษาในหลักสูตรของมหาวิทยาลัย	200	250	300	350	400	คน		ภาวิณี	อ.ดร.วิศัลพร พวงเพชร

กลยุทธ์	โครงการ	ตัวชี้วัด	เป้าหมาย (ปีงบประมาณ)					หน่วยนับ	แนวทางการดำเนินงาน	ผู้รายงาน	ผู้กำกับติดตาม
			66	67	68	69	70				
1.4 เสริมสร้างความรู้และทักษะ soft skill ของนักศึกษาให้ตรงตามความต้องการของตลาดแรงงานและเป็นที่ยอมรับของสังคม	1.4.1. โครงการพัฒนานักศึกษาวิศวกรสังคมผู้ประกอบการใหม่ฟู้คหัตถ์(Startup) ที่เกิดจากการบ่มเพาะของมหาวิทยาลัย	1.4.2.2 ร้อยละของนักศึกษาที่สอบผ่านทักษะด้านภาษาอังกฤษ (CEFR หรือ เทียบเท่า) ต่อจำนวนนักศึกษาชั้นปีสุดท้าย ระดับ - B1 (ปริญญาตรี) - B2 (บัณฑิตศึกษา)	80 80	80 80	80 80	80 80	80 80	ร้อยละ ร้อยละ	<ul style="list-style-type: none"> พัฒนาทักษะภาษาอังกฤษ พัฒนาหลักสูตรการจัดฝึกอบรมทักษะภาษาอังกฤษ สร้างความร่วมมือกับทุกภาคส่วนในการพัฒนาทักษะภาษาอังกฤษ จัดกิจกรรมการฝึกอบรม จัดการทดสอบทักษะด้านภาษาอังกฤษ รายงานผลการดำเนินงานและปรับปรุงการดำเนินงาน 	ศูนย์ภาษา	
1.5 พัฒนาการผลิตครูให้มีคุณภาพและได้รับมาตรฐานวิชาชีพครู	1.5.2 โครงการพัฒนาสมรรถนะนักศึกษาครูให้ได้มาตรฐาน	1.5.2.2 ร้อยละของนักศึกษาครูที่สอบผ่านทักษะด้านภาษาอังกฤษ (CEFR ระดับ B1 หรือเทียบเท่า)	80	80	80	80	80	ร้อยละ	<ul style="list-style-type: none"> พัฒนานักศึกษาครูให้มีทักษะภาษาอังกฤษ พัฒนาหลักสูตรฝึกอบรมภาษาอังกฤษ จัดกิจกรรมการฝึกอบรม จัดการทดสอบทักษะภาษาอังกฤษ รายงานผลการดำเนินงานและปรับปรุงการดำเนินงาน 	ศูนย์ภาษา	
1.6 ผลิตและพัฒนาสมรรถนะของนักศึกษาตามความเชี่ยวชาญด้านวิชาการ และวิชาชีพ	1.6.1 โครงการผลิตและพัฒนาสมรรถนะของนักศึกษาตามความเชี่ยวชาญด้านวิชาการ และวิชาชีพ	1.6.1.1 จำนวนนักศึกษาคงอยู่หลักสูตรปริญญาตรี และบัณฑิตศึกษา	9,000	9,500	10,000	10,000	10,000	คน	<ul style="list-style-type: none"> พัฒนาศักยภาพนักศึกษาตามปรัชญาการจัดการเรียนรู้เชิงผลิตภาพ สนับสนุนทุนการศึกษาให้กับนักศึกษาที่ขาดแคลน 	พรนภา	รศ.คชินทร์ พวงเพชร
		1.6.1.2 จำนวนหลักสูตรที่มีการปรับปรุงหรือพัฒนาหลักสูตรบูรณาการระหว่างศาสตร์ด้าน	2	4	6	8	10	หลักสูตร	<ul style="list-style-type: none"> ปรับปรุง/พัฒนาหลักสูตรวิธีการสอน/คำอธิบายรายวิชาในหลักสูตรแบบบูรณาการระหว่างด้านวิทยาศาสตร์และด้านสังคมศาสตร์ 	วิจิตรรา	อ.ดร.วิศพร พวงเพชร

กลยุทธ์	โครงการ	ตัวชี้วัด	เป้าหมาย (ปีงบประมาณ)					หน่วยนับ	แนวทางการดำเนินงาน	ผู้รายงาน	ผู้กำกับติดตาม
			66	67	68	69	70				
		วิทยาศาสตร์และด้านสังคมศาสตร์							<ul style="list-style-type: none"> • บูรณาการงานวิจัยการเรียนการสอนและบริการวิชาการตามความเชี่ยวชาญของศาสตร์เพื่อการพัฒนาชุมชน สังคมอย่างยั่งยืน 		
		1.6.1.3 ร้อยละของการเบิกใช้งบประมาณด้านวิชาการ	80	80	80	80	80	ร้อยละ	<ul style="list-style-type: none"> • จ่ายค่าตอบแทนการสอนในเวลาและนอกเวลา • จ่ายค่านิตย • จ่ายค่าตอบแทนกรรมการควบคุมและสอบวิทยานิพนธ์ • จ่ายค่าตอบแทนคณะกรรมการหลักสูตร • มอบทุนการศึกษา • ค่าปรับปรุง/พัฒนาหลักสูตร 	มานิดา	ผศ.นันทิยา พวงเพชร
		1.6.1.4 ร้อยละของบัณฑิตระดับปริญญาตรีที่ได้ออกงานทำหรือประกอบอาชีพหลังสำเร็จการศึกษาภายในระยะเวลา 1 ปี ในพื้นที่มหาวิทยาลัยรับผิดชอบ 350 ก.ม. ต่อจำนวนบัณฑิตที่สำเร็จการศึกษาทั้งหมด	70	80	80	90	90	ร้อยละ	<ul style="list-style-type: none"> • พัฒนาความรู้และทักษะของนักศึกษา 	ภาวิณี	อ.ดร.วิมลพร พวงเพชร

3.2.2 โครงการภายใต้ยุทธศาสตร์ที่ 4 พัฒนาระบบบริหารจัดการบนหลักธรรมาภิบาล และความเป็นดิจิทัล เพื่อมุ่งสู่ความเป็นเลิศ ได้มาตรฐานในระดับสากลและตอบสนองเป้าหมายการพัฒนาที่ยั่งยืน

กลยุทธ์	โครงการ	ตัวชี้วัด	เป้าหมาย (ปีงบประมาณ)					หน่วย นับ	แนวทางดำเนินงาน	ผู้รายงาน	ผู้กำกับ ติดตาม
			66	67	68	69	70				
4.1. พัฒนาคุณภาพการศึกษาและการบริหารงานของมหาวิทยาลัยเพื่อมุ่งสู่ความเป็นเลิศ	4.1.1 โครงการพัฒนาตามเกณฑ์คุณภาพการศึกษาเพื่อการดำเนินการที่เป็นเลิศ (EdPEX)	4.1.1.1 ร้อยละของคณะ/วิทยาลัยที่มีผลการประเมินตามเกณฑ์คุณภาพการศึกษาเพื่อการดำเนินการที่เป็นเลิศ (EdPEX) ไม่ต่ำกว่า 200 คะแนน	60	70	80	90	100	ร้อยละ	<ul style="list-style-type: none"> จัดอันดับมหาวิทยาลัยเพื่อพัฒนาชุมชนท้องถิ่นอย่างยั่งยืน บริหารจัดการการประกันคุณภาพการศึกษาภายใน IQA บริหารจัดการคุณภาพการศึกษาเพื่อรับการตรวจประเมินภายนอก พัฒนาระบบการทำงานเพื่อปิดช่องว่างของการพัฒนาตามเกณฑ์ EdPEX พัฒนาระบบการถ่ายทอดวิธีการดำเนินการตามเกณฑ์ EdPEX รายงานผลการดำเนินการ ตามเกณฑ์ EdPEX ประเมินผลการดำเนินงาน ตามเกณฑ์ EdPEX 	มานิดา	ผศ.นันทิยา พวงเพชร
4.1.พัฒนาคุณภาพการศึกษาและการบริหารงานของมหาวิทยาลัยเพื่อมุ่งสู่ความเป็นเลิศ	4.1.4 โครงการปรับปรุงภาพลักษณ์และส่งเสริมการตลาด	4.1.4.1 ค่าเฉลี่ยความพึงพอใจของผู้มีส่วนได้ส่วนเสียตามพันธกิจมหาวิทยาลัย	4.51	4.51	4.51	4.51	4.51	ค่าเฉลี่ย	<ul style="list-style-type: none"> จัดทำแผนปรับภาพลักษณ์องค์กร พัฒนาบุคลากร อาคารสถานที่ ส่งเสริมภาพลักษณ์ จัดทำแผนกลยุทธ์ทางการตลาด จัดกิจกรรมส่งเสริมการตลาดและการสร้างความสัมพันธ์กับผู้เรียน และลูกค้ากลุ่มอื่น 	ไพฑูริย์	ผศ.นันทิยา พวงเพชร

กลยุทธ์	โครงการ	ตัวชี้วัด	เป้าหมาย (ปีงบประมาณ)					หน่วย นับ	แนวทางดำเนินงาน	ผู้รายงาน	ผู้กำกับ ติดตาม
			66	67	68	69	70				
	4.1.5 โครงการส่งเสริมการจัดการความรู้เพื่อพัฒนาคุณภาพของมหาวิทยาลัย	4.1.5.1 จำนวนนวัตกรรมหรือเทคโนโลยีการบริหารจัดการที่นำมาใช้ในการเพิ่มความสามารถให้กับอาจารย์ บุคลากรและผู้มีส่วนได้ส่วนเสีย	6	7	8	9	10	นวัตกรรม	<ul style="list-style-type: none"> • ปรับระบบการปฏิบัติงาน • พัฒนาความรู้ความสามารถและสมรรถนะในการจัดการความรู้ภายในองค์กรและผู้มีส่วนได้เสีย • สร้างนวัตกรรมการจัดการเรียนรู้ โดยการบูรณาการระหว่างศาสตร์ • พัฒนาระบบจาก analog เป็น digital • โครงการ 1 นวัตกรรม 1 คณะ/หน่วยงาน 	รัชพร	ผศ.นันทิยา พวงเพชร

ส่วนที่ 4

การขับเคลื่อนการดำเนินการแผนปฏิบัติการ ประจำปีงบประมาณ พ.ศ. 2567

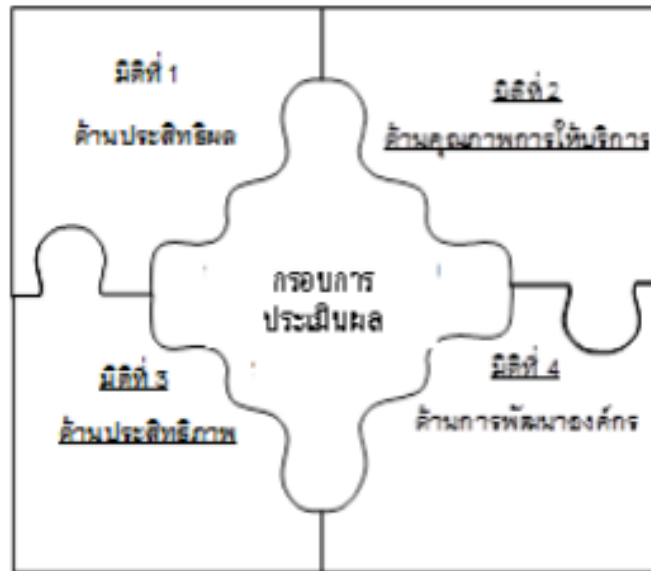
4. การขับเคลื่อนการดำเนินการแผนปฏิบัติการ

4.1 แนวทางการกำกับติดตามการดำเนินงานตามแผนปฏิบัติการ

การขับเคลื่อนการดำเนินงานตามแผนปฏิบัติการสำนักส่งเสริมวิชาการและงานทะเบียน ประจำปีงบประมาณ พ.ศ. 2567 จำเป็นอย่างยิ่งที่ต้องมีการพัฒนาระบบและกลไกในการขับเคลื่อนการดำเนินงานและการติดตามประเมินผลการดำเนินงานตามแผน โดยจะต้องมีการสื่อสารสร้างความเข้าใจในหลักการ สาระสำคัญของ ยุทธศาสตร์ กลยุทธ์ ตัวชี้วัดผลงานหลัก ค่าเป้าหมาย ให้แก่บุคลากรสำนักส่งเสริมวิชาการและงานทะเบียน นำประเด็นยุทธศาสตร์ กลยุทธ์ การดำเนินงานที่กำหนดไว้ นำไปเป็นเป้าหมายการปฏิบัติงานตามบทบาทหน้าที่ของสำนักส่งเสริมวิชาการและงานทะเบียน ผ่านกระบวนการจัดทำแผนปฏิบัติการประจำปีและการจัดซื้อตกลงผลงานรายบุคคล มีการกำหนดนโยบายการจัดสรรงบประมาณให้สอดคล้องกับการขับเคลื่อนยุทธศาสตร์รวมทั้งปรับปรุงจัดระบบในการติดตามผลการบริหารงบประมาณ ให้เอื้ออำนวยต่อการขับเคลื่อนการดำเนินงาน และจัดให้มีการกำหนดกรอบการประเมินผลระดับตัวชี้วัดความสำเร็จของ ยุทธศาสตร์ตามแนวทางการบริหารยุทธศาสตร์เพื่อพัฒนาองค์การให้มีสมรรถนะสูง จัดประชุมติดตามผลการดำเนินงานแสวงหาแนวทางที่เหมาะสมในการรับรู้ ไล่ปัญหาอันสืบเนื่องมาจากความเปลี่ยนแปลงของเงื่อนไข ปัจจัยที่มีผลต่อความสำเร็จในการดำเนินงานตามยุทธศาสตร์

4.2 แนวทางการรายงานและประเมินผลการดำเนินงานตามแผนปฏิบัติการ

เพื่อให้การติดตามประเมินผลการดำเนินงานของแผนปฏิบัติการสำนักส่งเสริมวิชาการและงานทะเบียน ประจำปีงบประมาณ พ.ศ. 2567 สามารถบ่งชี้ถึงสัมฤทธิ์ผลของการดำเนินงานและเป็นไปตามหลักการของการบริหารยุทธศาสตร์เพื่อพัฒนาองค์การให้มีสมรรถนะสูง สำนักส่งเสริมวิชาการและงานทะเบียนจึงกำหนดให้การดำเนินการติดตามประเมินผลเป็นไปตามกรอบการประเมินผลในการขับเคลื่อนยุทธศาสตร์เช่นเดียวกับของมหาวิทยาลัยราชภัฏวไลยอลงกรณ์ ในพระบรมราชูปถัมภ์ โดยมีกลไกการบริหาร ซึ่งมีผู้อำนวยการ รองผู้อำนวยการ ดำเนินการวางแผน กำกับติดตาม และกำหนดให้มีประเด็นในการติดตามประเมินผลให้อยู่ภายใต้มุมมองหรือมีประเด็นพิจารณา 4 มิติ อันประกอบด้วย มิติประสิทธิผล มิติคุณภาพ มิติประสิทธิภาพ และการพัฒนาองค์การ ดังแผนภาพต่อไปนี้



การกำกับติดตามผลการดำเนินงานให้เกิดประสิทธิภาพ โดยมีผู้บริหารที่รับผิดชอบเป็นผู้วิเคราะห์และทบทวนผลการดำเนินงานอย่างสม่ำเสมอและนำมาปรับปรุง โดยใช้ กระบวนการ PDCA คือ

1. Plan (วางแผน) มีแผนการติดตามรายวันทุกวัน รายเดือน รายไตรมาส ตามแผนการดำเนินงาน
2. Do (ปฏิบัติตามแผน) หน่วยงานรายงานผลและรวบรวมผลการดำเนินงานรายงานต่อหน่วยงานกลางทุกไตรมาสตามแผน
3. Check (ตรวจสอบการปฏิบัติตามแผน) ดำเนินการตรวจสอบข้อมูลเบื้องต้นตามที่รับผิดชอบรายงานต่อหน่วยงานกลางกองนโยบายและแผนและรวบรวมตัวชี้วัดที่ทุกหน่วยงานรายงานในภาพรวมมหาวิทยาลัย
4. Act (ปรับปรุงแก้ไข) นำผลที่ได้จากขั้นตอนที่ 3. Check นำคณะกรรมการติดตามผลการดำเนินงานตัวชี้วัดแผนกลยุทธ์และแผนปฏิบัติการ พร้อมเทียบเคียงผลการดำเนินงานและเป้าหมายที่กำหนดไว้ตามแผนและผลระยะ 5 ปี เพื่อช่วยในการกำกับติดตามการบรรลุแผน ปฏิบัติการ และนำมาประกอบการปรับปรุงวางแผน

มีคณะกรรมการบริหารสำนักส่งเสริมวิชาการและงานทะเบียน ติดตามและประเมินผลการดำเนินงานทุกเดือน มีการประชุมภายในหน่วยงานเพื่อให้สามารถติดตามผลการดำเนินงานตามแผนปฏิบัติการและปรับแผนการดำเนินงานเพื่อให้ทันต่อสถานการณ์ เดือนละ 1 ครั้งและนำข้อมูลเสนอต่อคณะกรรมการบริหารมหาวิทยาลัย และต่อสภามหาวิทยาลัย ดังนี้

ไตรมาสที่ 1 รอบ 3 เดือน ระหว่างวันที่ 1 ตุลาคม 2566 – 31 ธันวาคม 2566

ไตรมาสที่ 2 รอบ 6 เดือน ระหว่างวันที่ 1 มกราคม 2567 – 31 มีนาคม 2567

ไตรมาสที่ 3 รอบ 9 เดือน ระหว่างวันที่ 1 เมษายน 2567 – 30 มิถุนายน 2567

ไตรมาสที่ 4 รอบ 12 เดือน ระหว่างวันที่ 1 กรกฎาคม 2567 – 30 กันยายน 2567

คณะผู้จัดทำ

1. ผู้ช่วยศาสตราจารย์ ดร.ปิ่นนธ์ภัส	ถกลภักดี	รองอธิการบดี ฝ่ายวิชาการ
2. ผู้ช่วยศาสตราจารย์ ดร.ศศิธร	จันทมฤก	ผู้อำนวยการ
3. รองศาสตราจารย์คชินทร์	โกกนุทาภรณ์	รองผู้อำนวยการ
4. ผู้ช่วยศาสตราจารย์นันทิยา	รักตประจิต	รองผู้อำนวยการ
5. อาจารย์ ดร.วัสส์พร	จิโรจพันธุ์	รองผู้อำนวยการ
6. นางสาวพวงเพชร	พลทอง	หัวหน้าสำนักงาน
7. นางสาวมานิดา	ปามุทา	เจ้าหน้าที่บริหารงานทั่วไป ชำนาญการ
8. นายฉัตรชัย	กาสี	นักวิชาการคอมพิวเตอร์ ชำนาญการ
9. นางสาวสุมาลี	ธรรมนิธา	นักวิชาการศึกษา ชำนาญการ
10. นายวาทิต	ทองมาก	นักวิชาการศึกษา ชำนาญการ
11. นางพิชญภรณ์	เพิ่มเติม	พนักงานธุรการ
12. นางสาวภาวิณี	จีระดิษฐ์	เจ้าหน้าที่บริหารงานทั่วไป
13. นางสาวสุตาพร	น้อยทรง	เจ้าหน้าที่บริหารงานทั่วไป
14. นางสาวรัชพร	คุตตะสิงคี	เจ้าหน้าที่บริหารงานทั่วไป
15. นางสาวณัชรिता	ปิตะบุตร	เจ้าหน้าที่บริหารงานทั่วไป
16. นายไพฑูรย์	มุงเพี้ย	นักวิชาการคอมพิวเตอร์
17. นางรัชฎาพร	ยอดศรี	นักวิชาการศึกษา

คณะผู้จัดทำ (ต่อ)

18. นางสาวพรนภา	ศรีเศษ	นักวิชาการศึกษา
19. นางสาววิจิตรา	จันทะเรือง	นักวิชาการศึกษา
20. นางสาวอุบลวรรณ	ศรีอนันต์	นักวิชาการศึกษา
21. นายจักรพงษ์	รอดดี	นักวิชาการศึกษา



**สำนักส่งเสริมวิชาการและงานทะเบียน
มหาวิทยาลัยราชภัฏวไลยอลงกรณ์ ในพระบรมราชูปถัมภ์ จังหวัดปทุมธานี**